

POROČILO REGISTRA ARTROPLASTIKE VALDOLTRA 2013



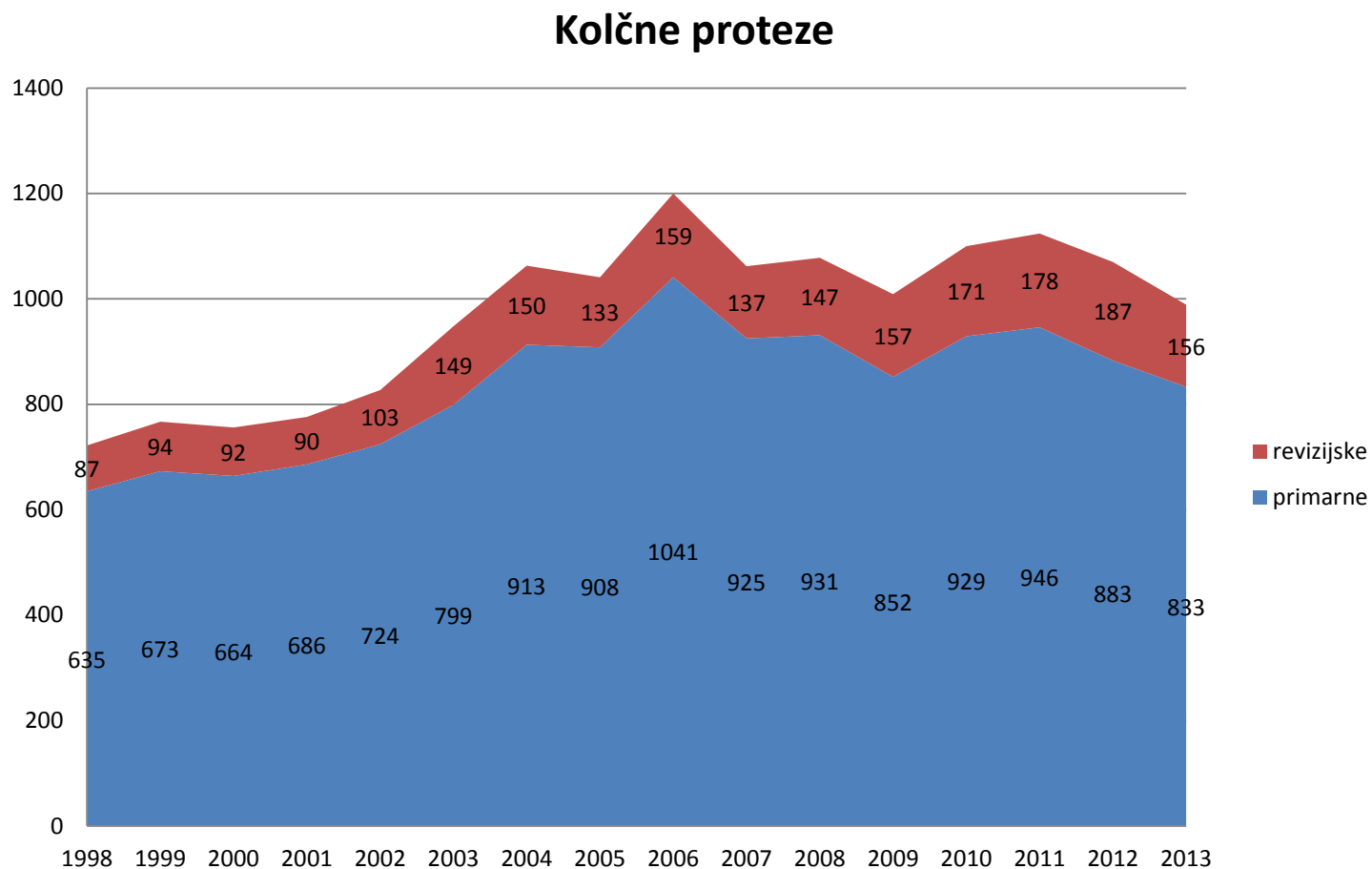
*Register artroplastike
Valdoltra*

Pripravili:

Vesna Levašič, dr. med.,
prof. dr. Ingrid Milošev

27. oktober 2014, Ankaran,
Slovenija

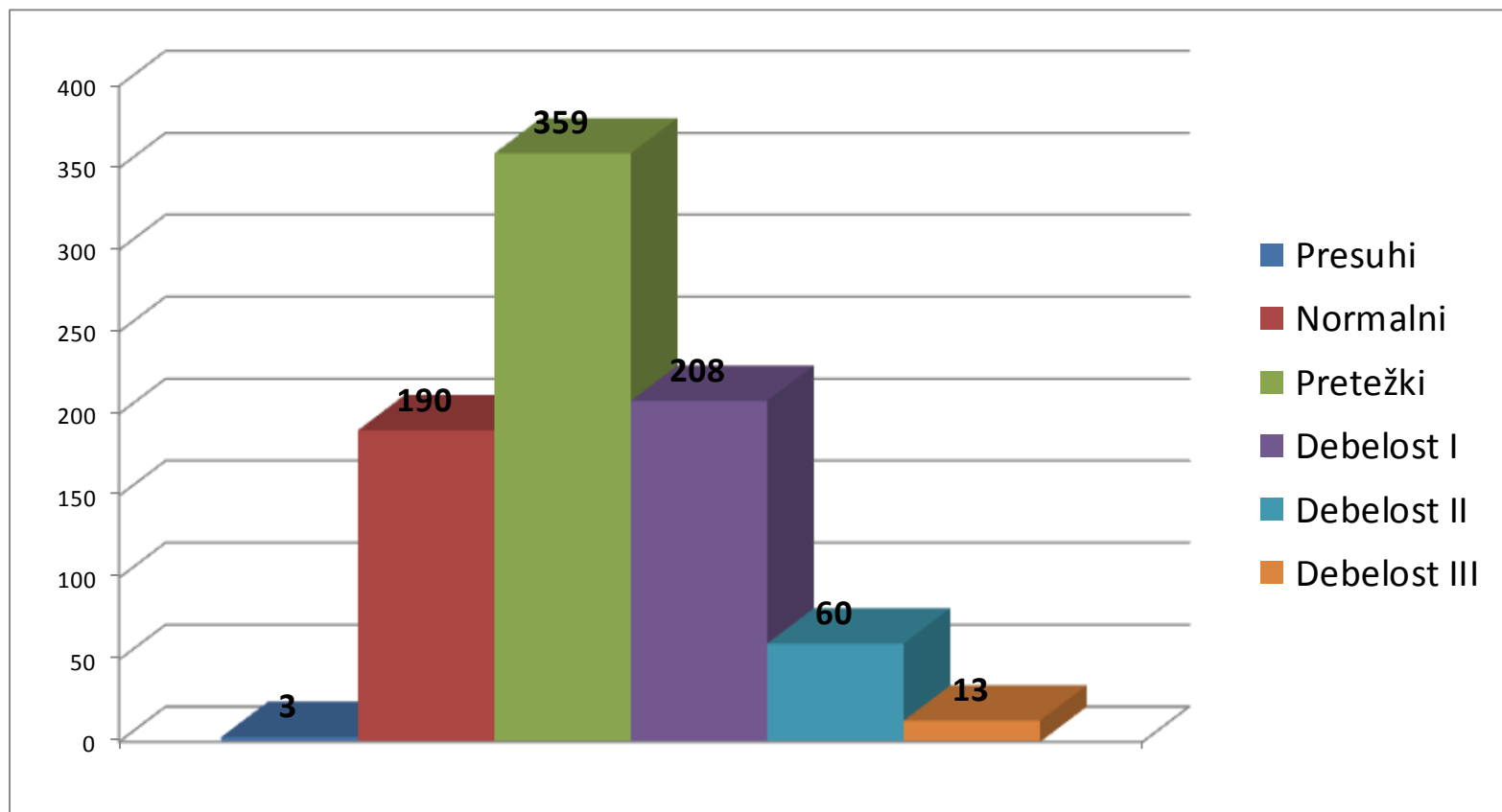
Število primarnih/revizijskih kolčnih protez po letih



Demografski podatki 2013

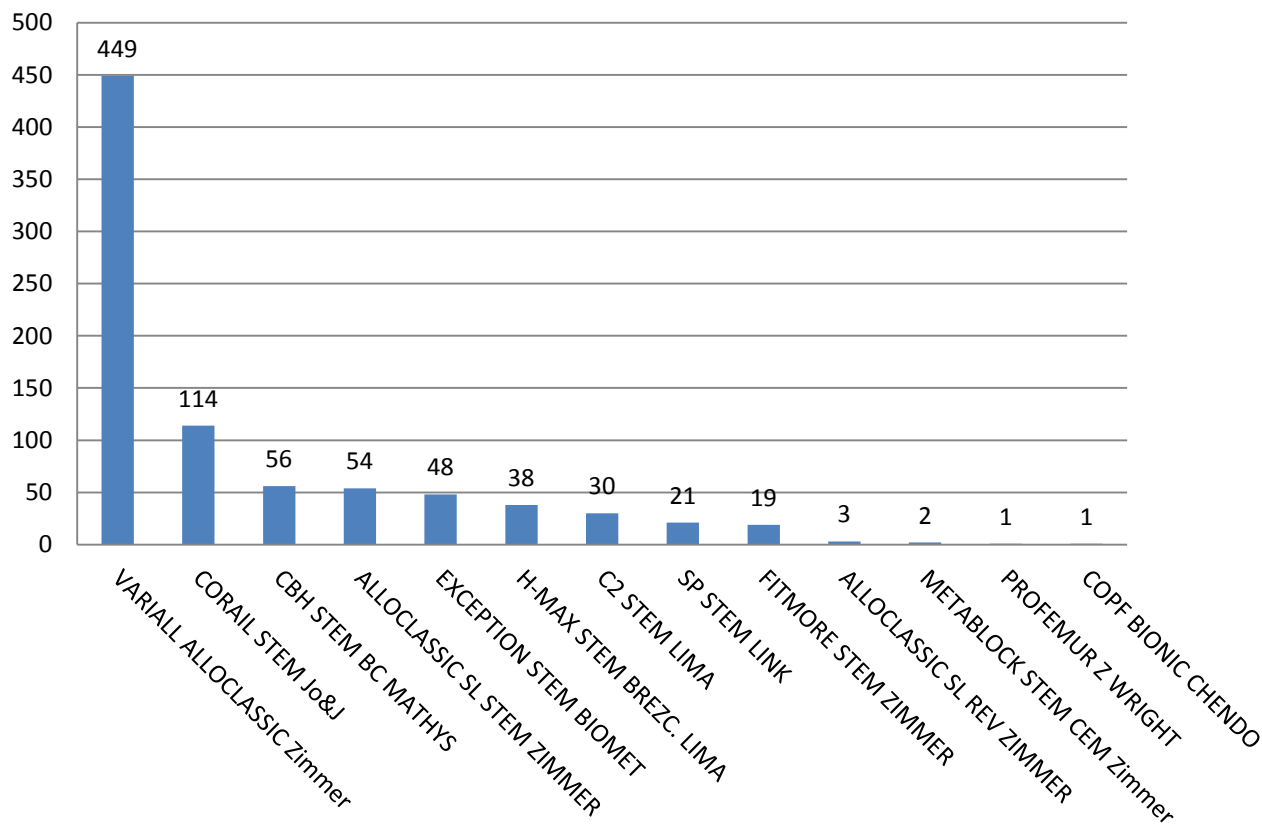
- Moški – ženske = 45% to 55%
- Povprečna starost = 64 let moški in 68 let ženske
- Desno - levo = 55% to 45%
- 78 % predoperativno primarna osteoartroza
- Povprečni predoperativni Harris Hip Score = 54 points

Struktura po ITM I. 2013 – primarni kolki



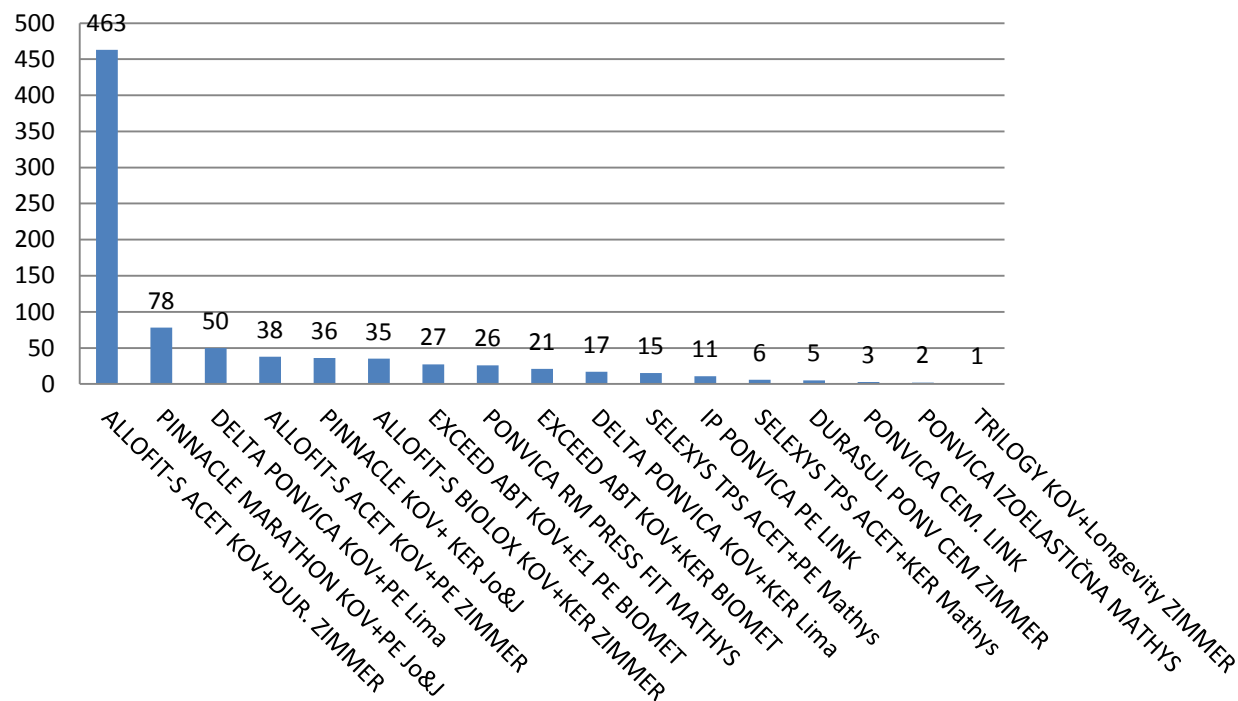
PRIMARNI STEMI V LETU 2013, vsota 836

Stemi 2013



PRIMARNE PONVICE V LETU 2013, vsota 834

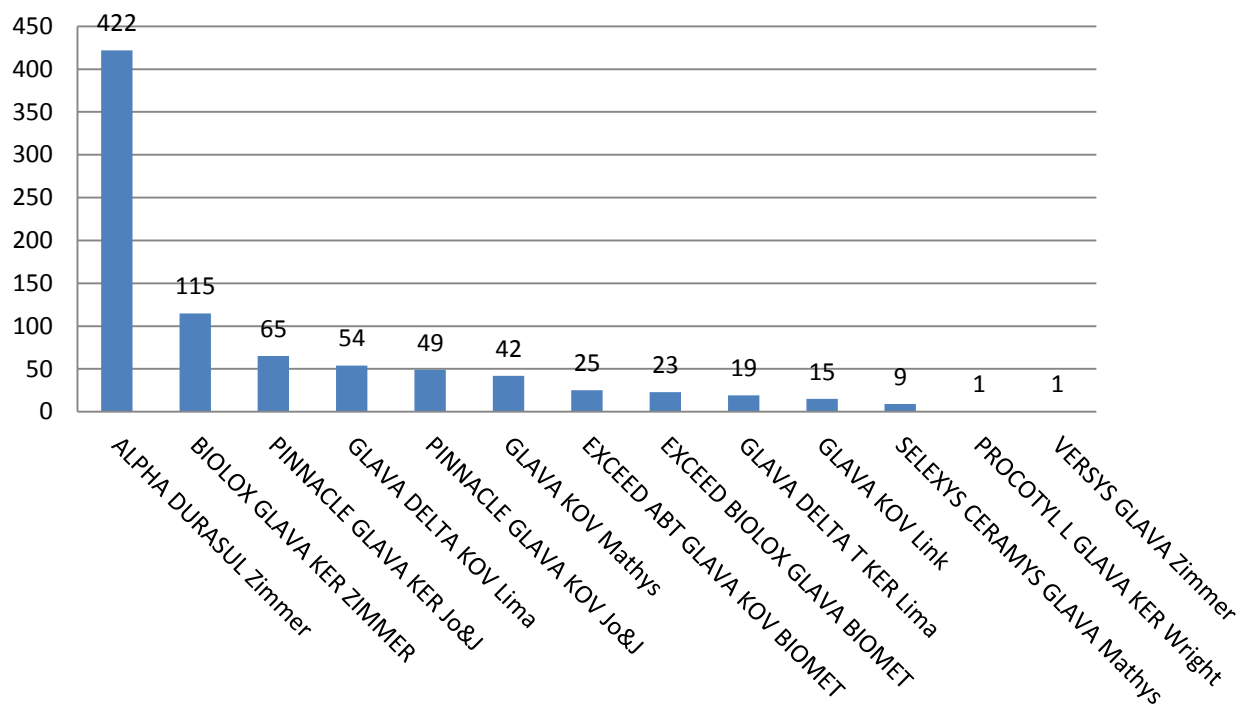
Ponvice 2013



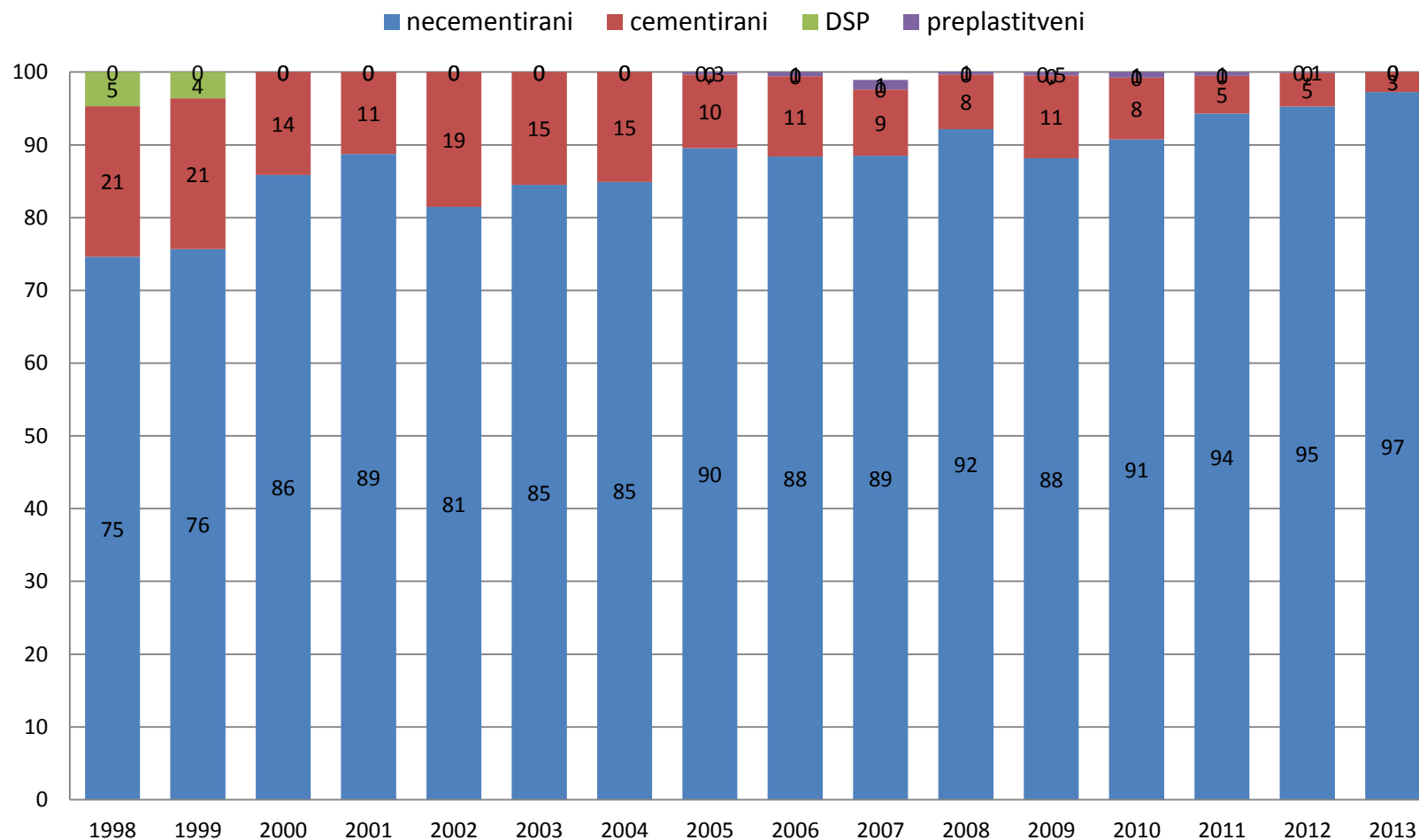
624 (75%) ponvic iz zamreženega polietilena: 619 press fit, 5 cementiranih

PRIMARNE GLAVE V LETU 2013, vsota 840

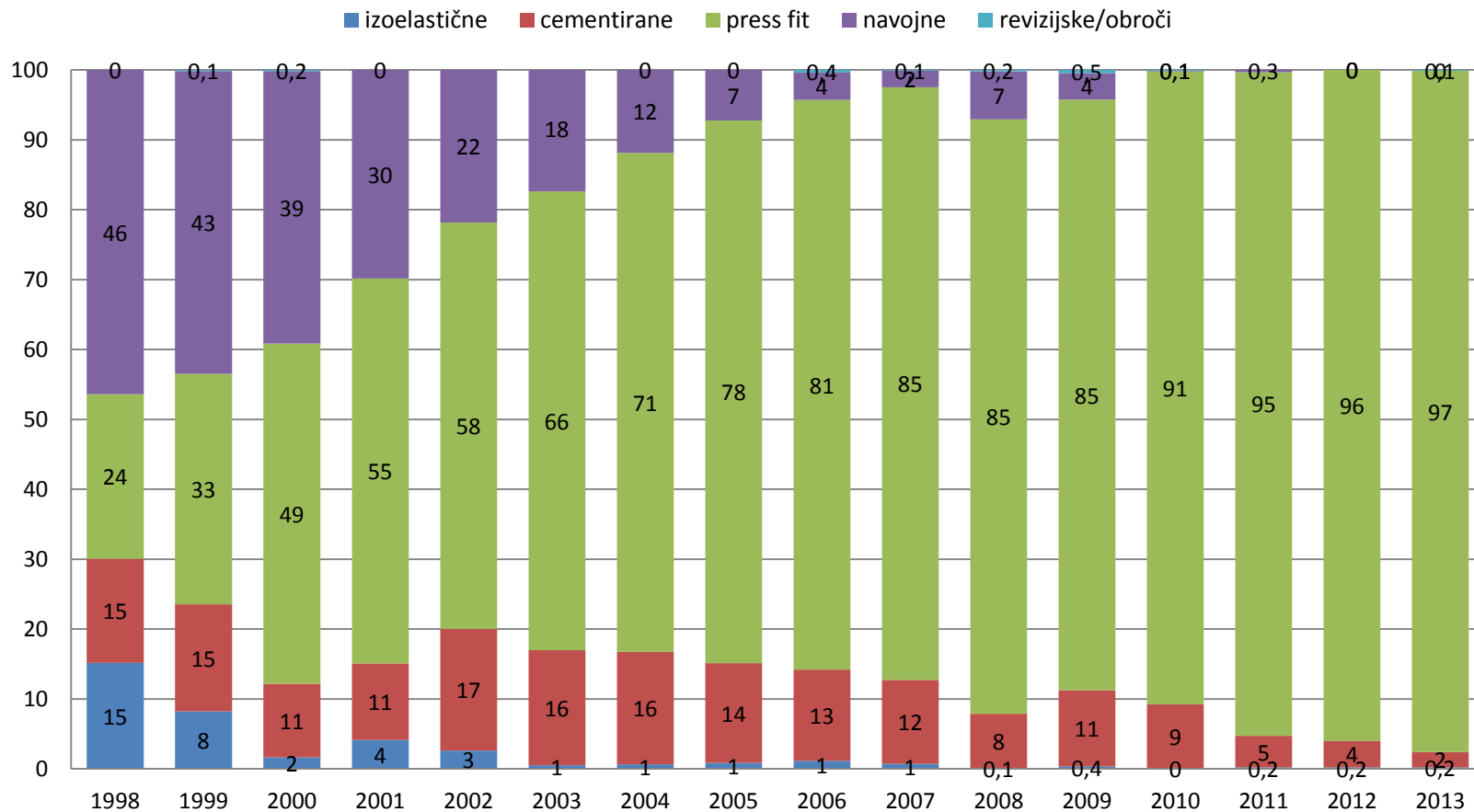
Glave 2013



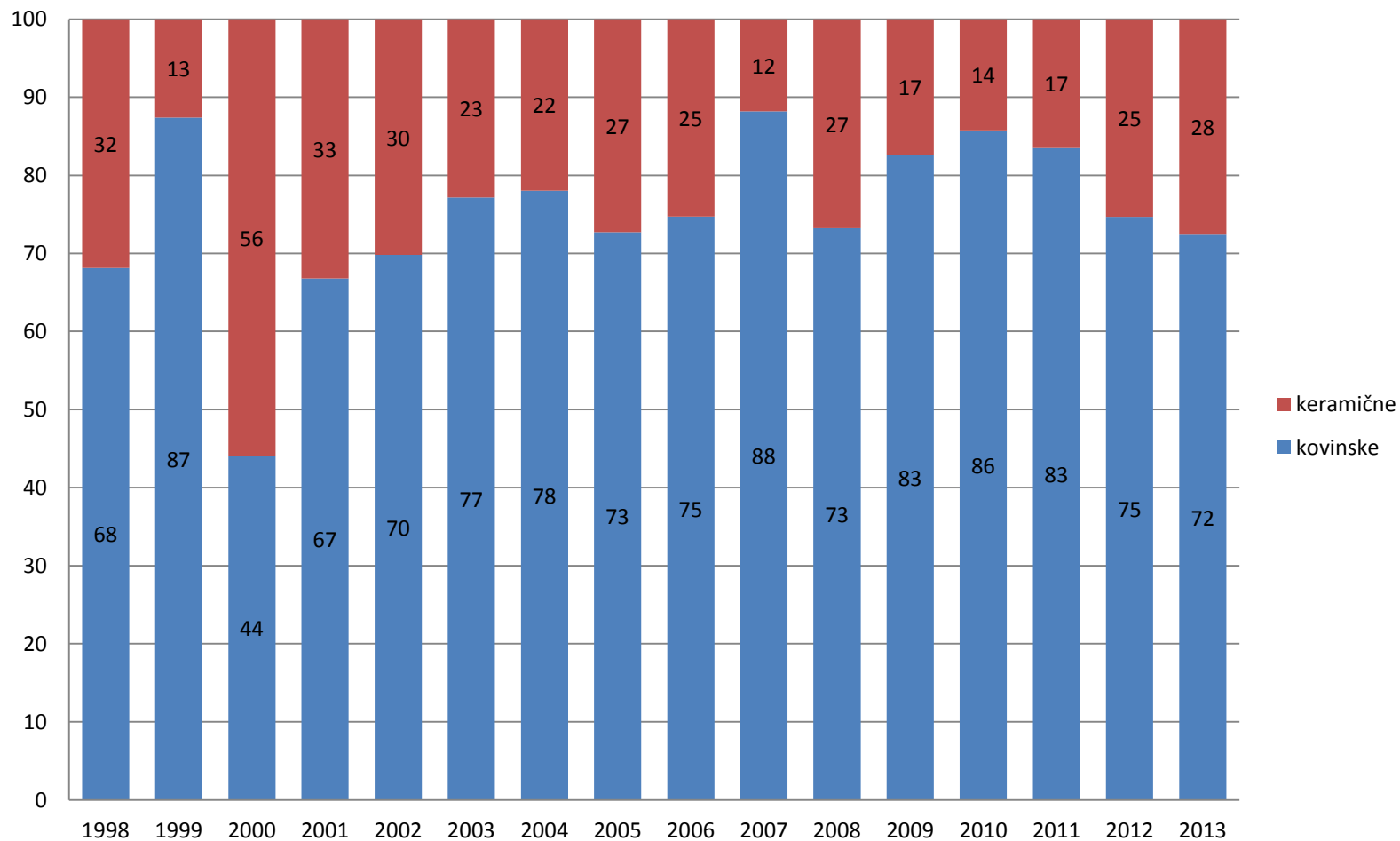
Cementirani, necementirani stemi, DSP ploščice in preplastitvene proteze 1998 - 2013



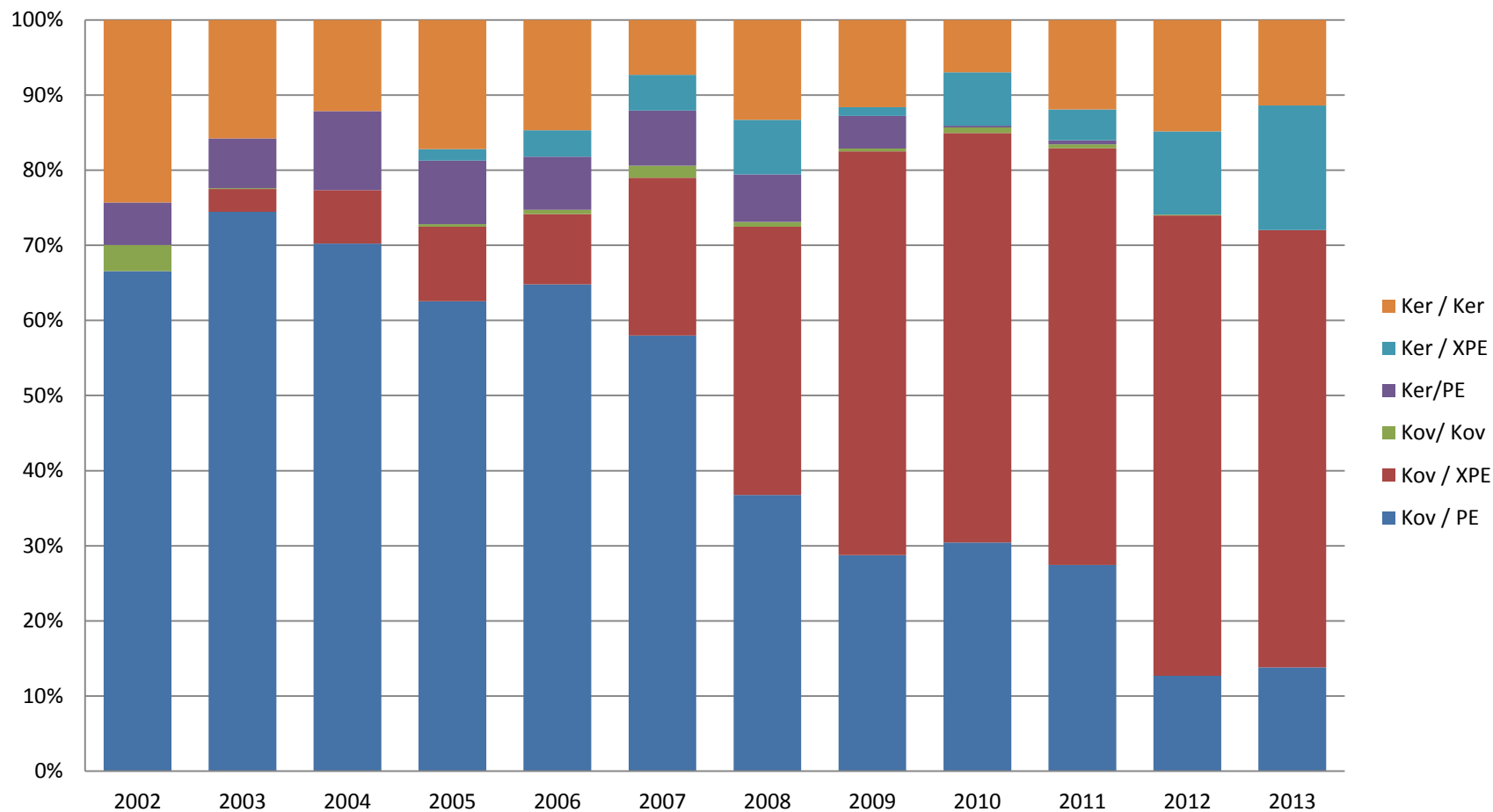
Delež primarnih ponvic 1998 - 2013



Delež kovinskih in keramičnih primarnih glav 1998 - 2013



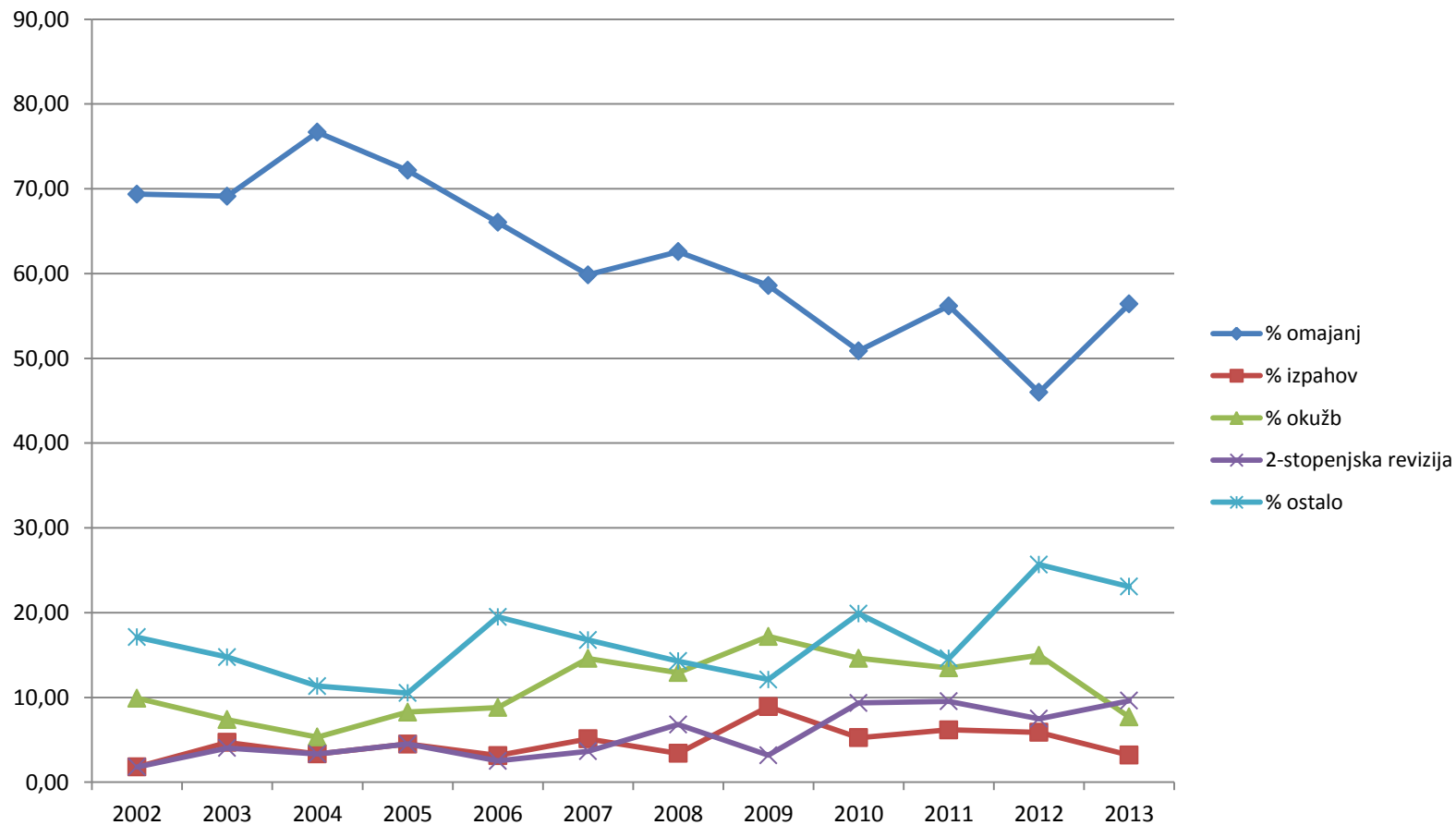
Obremenilni sklop glava / ponvica 2002 do 2013



Revizijske operacije 2013:

Opravljenih 156 revizijskih operacij pri 144 bolnikih (11 operiranih 2x v tem letu, 1 pa 3x)

Vzrok revizije kolčnih protez od 2002 - 2013



Vzrok za revizijo kolki vs. kolena 2002-2013

obdobje 2002-2013	Kolki (%)	Kolena (%)
Omajanje	61,99	19,12
Globoki infekt	11,27	24,65
Periprotetični zlom	6,69	1,15
2-stopenjska revizija	5,49	12,90
Izpah (dislokacija)	4,62	1,38
Ostalo (obraba PE, ...)	3,04	6,0
Zlom implanta	2,64	1,15
Osteoliza	2,26	0,0
Bolečina	2,02	8,53
Nestabilnost, neuravnanost, slaba gibljivost	0,0	18,89
Artroza drugega kompartenta	0,00	6,22

Breme revizij za OBV do 2013

	št. revizij x 100 / (št. primarnih+št. revizij kolka v tem letu)	št.revizij zaradi okužbe x 100 / (št. primarnih+št. revizij kolkov v tem letu)
2002	10,91	1,20
2003	12,66	0,63
2004	11,48	0,66
2005	11,14	0,67
2006	11,75	1,17
2007	11,68	1,79
2008	11,60	1,21
2009	13,59	1,79
2010	12,91	1,55
2011	13,17	1,51
2012	13,74	2,15
2013	13,06	1,01
Povprečno OBV	12,31 %	1,28 %
Avstralija NJRR 12	12,01 %	1,51 %
Švedska 12	10,66 %	2,92 %

Št. revizij na 100 let opazovanja - kolki

Leto	Srednje obdobje sledenja (leta)	Delež revizij	Število primarnih	Število vseh revizij	Št. prvih revizij v tem obdobju sledenja	Delež revizij v tem obdobju sledenja	Leta opazovanja komponent	Revizije na 100 let opazovanja komponent
2002	0,53	12,45	724	103	6	0,73	384	1,56
2003	0,97	14,20	1523	252	14	0,79	1482	0,94
2004	1,41	14,16	2436	402	24	0,85	3428	0,70
2005	1,88	13,79	3344	535	30	0,77	6302	0,48
2006	2,31	13,66	4385	694	49	0,96	10140	0,48
2007	2,82	13,53	5310	831	75	1,22	14970	0,50
2008	3,32	13,55	6241	978	103	1,43	20749	0,50
2009	3,86	13,79	7093	1135	147	1,79	27410	0,54
2010	4,36	14,00	8022	1306	192	2,06	34961	0,55
2011	4,84	14,20	8968	1484	247	2,36	43442	0,57
2012	5,37	14,50	9851	1671	305	2,65	52888	0,58
2013	5,91	14,60	10684	1826	348	2,78	63182	0,55

Ime	vsi primarni stemi	odstranjeni	% revizij
cem Conserve Wright	44	0	0,00
Fitmore Zimmer	22	0	0,00
H-max stem Lima	41	0	0,00
cem SP Lubinus Link	649	1	0,15
Corail Jo&J	724	2	0,28
SL stem Zimmer	104	1	0,96
CBH stem Mathys	191	2	1,05
Varial Alloclassic Zimmer	2602	29	1,11
Exception stem Biomet	76	1	1,32
Fiber Metal Zimmer	69	1	1,45
C2 LIMA	279	5	1,79
Versys Zimmer	1017	19	1,87
ZM Endoplus	2678	56	2,09
Basis SL Smith&Nephew	44	1	2,27
AHS Cremascoli	86	2	2,33
Elite Plus Jo&J	76	2	2,63
Profemur Z Cremascoli	1104	31	2,81
rebrasta LINK	135	5	3,70
Copf (Chendo+Unior)	128	5	3,91
Pipino FP LINK	69	3	4,35
cem Metabloc Zimmer	21	1	4,76
ATL Unior	17	2	11,76

ime	vse primarne 02-12	odstranjene	% revizij
Conserve Wright	47	0	0,00
press fit Exceed ABT Blomet	83	0	0,00
press fit Selexys Mathys	31	0	0,00
press fit Pinnacle Jo&J	466	1	0,21
press fit Duraloc Jo&J	388	1	0,26
press fit Delta Lima	327	1	0,31
cem IP Link	296	1	0,34
press fit Allofit Durasul Zimmer	3628	31	0,85
press fit RM Mathys	217	2	0,92
press fit MPF Endoplus	212	2	0,94
cem Apollo Biomet	174	2	1,15
press fit Trilogy Zimmer	1710	20	1,17
press fit Procoty Wright	149	2	1,34
cem Surgival	105	2	1,90
press fit Mallory Biomet	51	1	1,96
press fit ANCA Crem	37	1	2,70
cem Durasul Zimmer	65	2	3,08
press fit Pipino CFP Link	444	14	3,15
cem LIMA	339	12	3,54
press fit EHS-E Crem/Wright	317	12	3,79
press fit SPH Lima	46	2	4,35
cem S&N	45	2	4,44
navojna Bicon Endoplus	619	29	4,68
cem Ultima Jo&J	60	4	6,67
press fit DOETZ Endoplus	515	46	8,93
izoelastična Mathys	59	6	10,17

Odstranjene proteze - primeri

Močna metaloza



zlom vratu



zlom keramičnih komponent



Katero komponento uporabiti po zlomu keramičnih komponent?



Kontrola 2008



19.10.2010

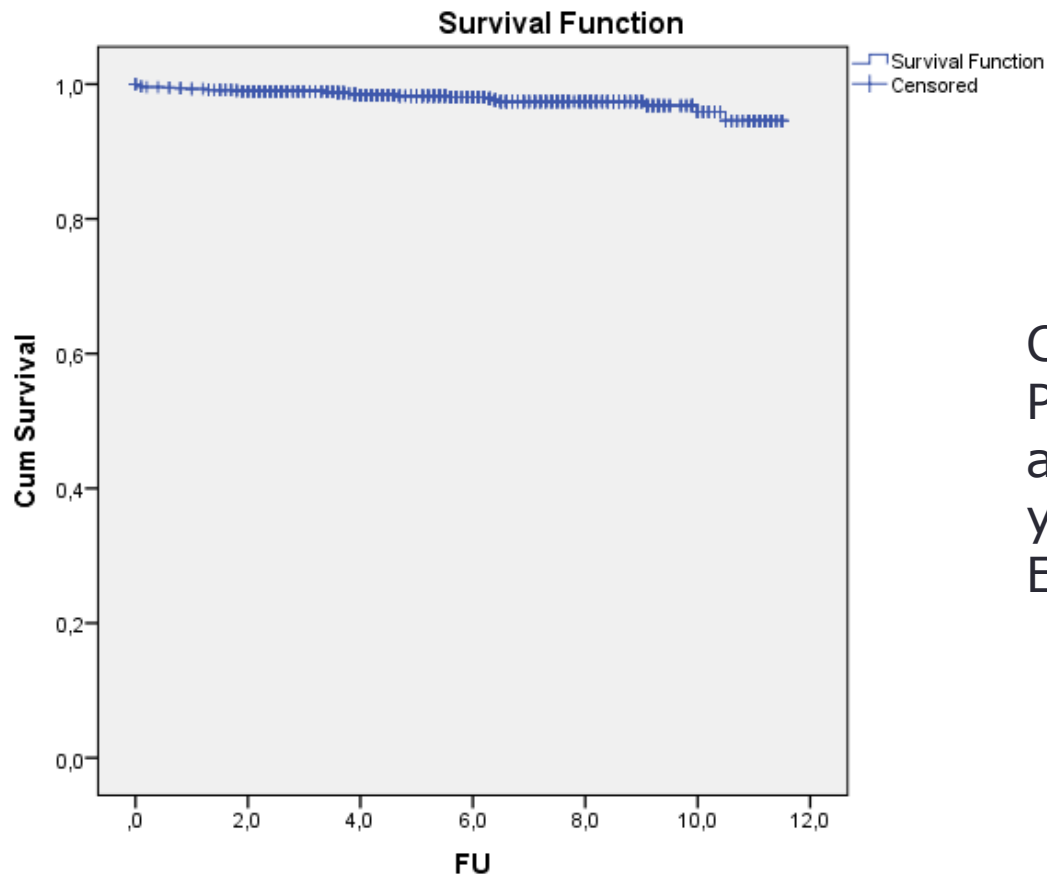


1991: poškodba v avtomobilski nesreči; OSM sinteza v UKC
14.12.1999: primarna op. v OBV, Anca stem in Profemur vrat;
2000: pacient sam reponiral po luksaciji
2007: škrtnje in bolečina (artrografija ok)
2008: „občutek ohlapnosti“
2010: ugotovljen zlom

1. revizija: 4.11.2010, vstavljena CoCr glavica in PE Anca vložek

Kaplan-Meierjeva krivulja preživetja za Profemur stem

Krnjeni podatki: 59 oseb(67 kolkov) je umrlo v tem obdobju sledenja (1.1.2002-31.12.2013)



Cumulative
Proportion Surviving
at the Time **11,5**
years: **0,945**; Std.
Error: 0,018



HVALA!