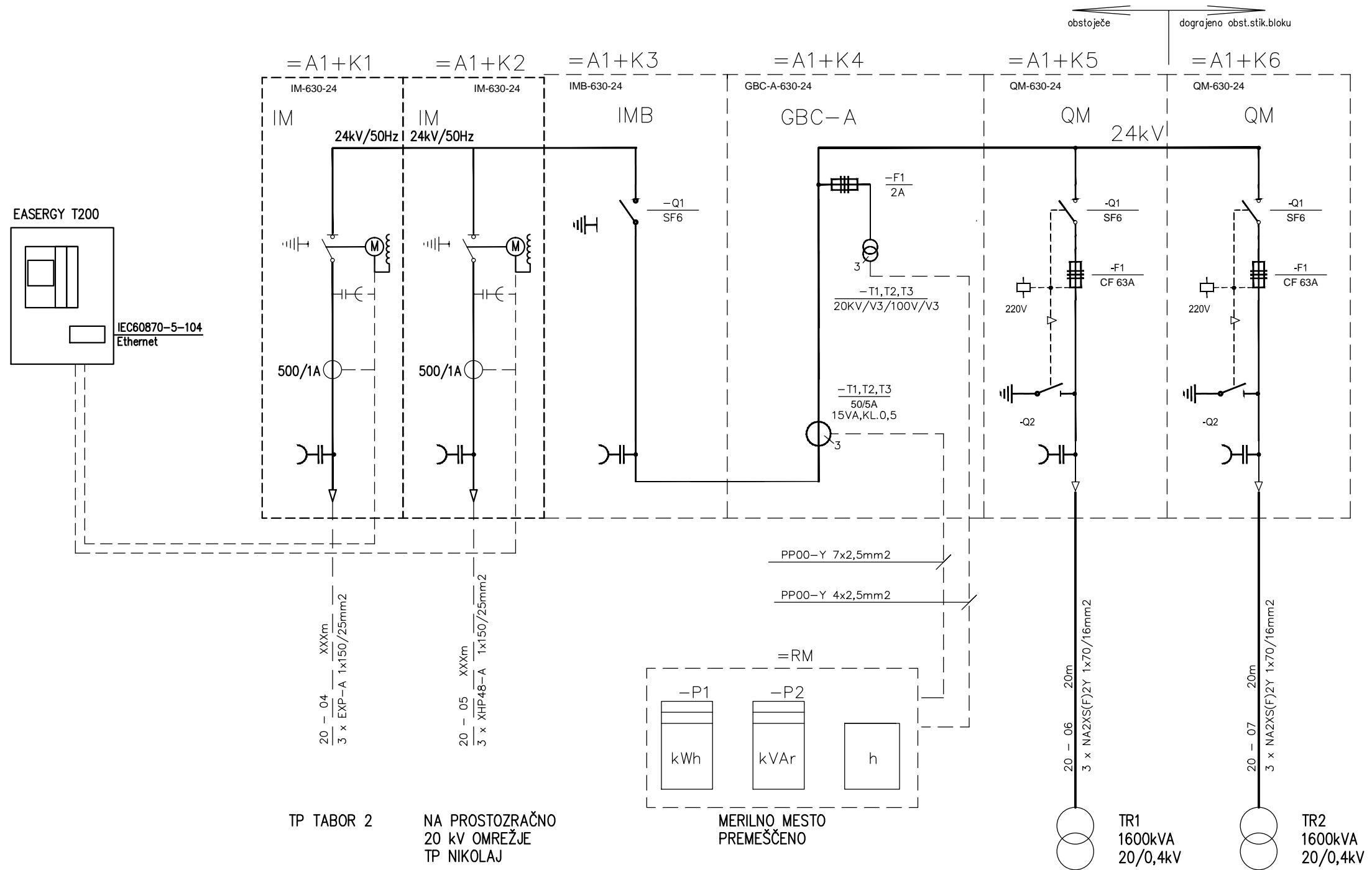


ENOPOLNA SHEMA VN RAZVODA TP1 VALDOLTRA (nova)



TP TABOR 2 NA PROSTOZRAČNO 20 kV OMREŽJE TP NIKOLAJ

MERILNO MESTO PREMEŠČENO

- SN celici A1+K1 in A1+K2 sta obstoječi v kateri se dogradi elemente daljinskega upravljanja preklopa:
- elektromotorne pogone obstoječih CIT mehanizmov
 - lokalne indikatorje napetosti
 - daljinske indikatorje napetosti
 - tokovne transformatorje
 - napravo daljinskega vodenja EASERGY T200
 - router VIOLA
 - vse povezave in testiranja
 - elemente nadzora se uskladi z zahtevami elektrodistribucije (tokovniki, itd)

iii,d.o.o., PODJETJE ZA INŽENIRING, PROJEKTIRANJE IN IZVAJANJE INSTALACIJ Koper, Ferrarska ul.12, 66000 Koper, tel.066 37 927			
Odg.projektant: Rogelja S. die	ID podjetja: 0297	Risal:	Investitor: Ortopedska bolnišnica Valdoltra, Ankaran
Merilo: 1:250	Objekt: Ureditev elektroenergetskega napajanja nova transformatorska postaja TP Valdoltra		Št.projekta: 05-111/15
Datum: september 2015	Opis: SN 20 kV povezave enopolna shema SN 20kV bloka		Št.listov: 1 Št.lista: 1 Št.risbe: 3 Faza: PZI