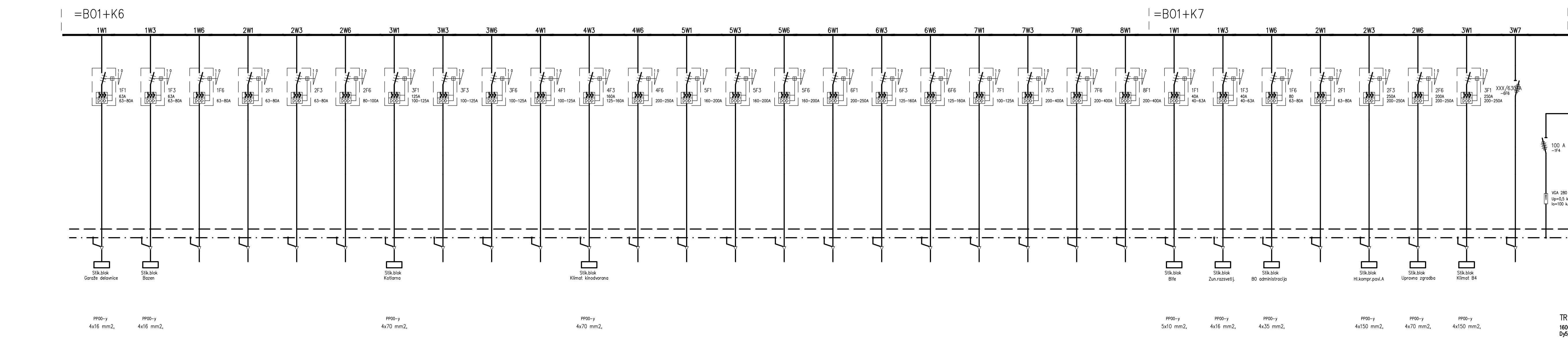
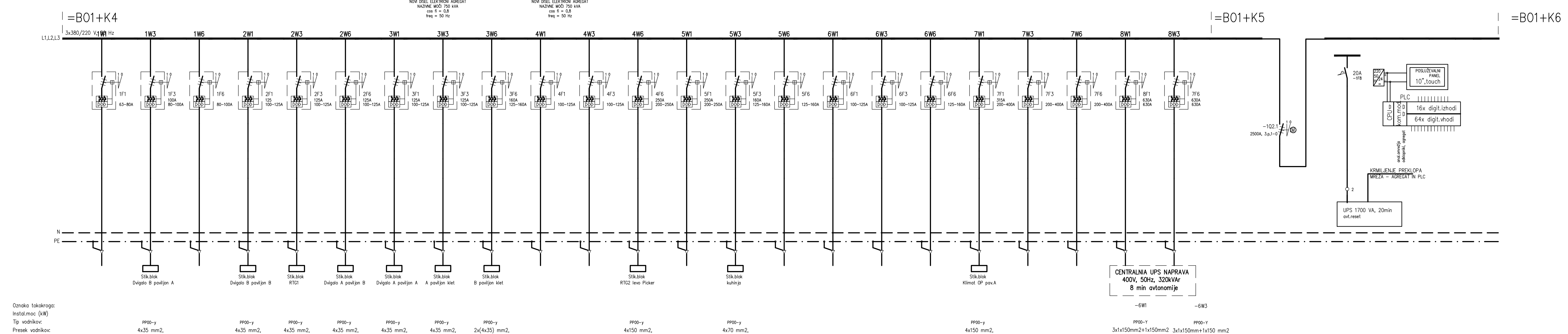
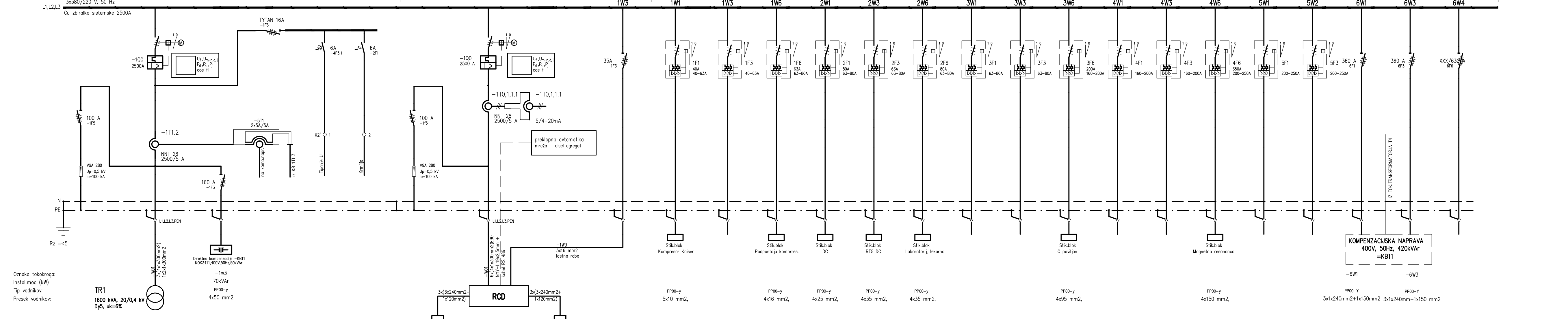


ENOPOLNA SHEMA NN STIKALNI BLOK TP VALDOLTRA:

=B01+K1 | =B01+K2 | =B01+K3 | =B01+K4

U	= 370 kV
U _N	= 3020/300/50 Hz
R	= 0,50
PS	= 450,00 MW
cosφ	= 0,95
I _k	= 7777 A

HEMARI O NAPAJANJU SISTEMA IN ZADOCI:
 Napajanje sistema: TP-6/4
 Izvedba pred projektom: strojno izdelana shema napajanja



iii, d.o.o., PODJETJE ZA INŽENIRING, PROJEKTIRANJE IN IZVAJANJE INSTALACIJ Koper, Ferrarska ul.12, 66000 Koper, tel.066 37 927			
Odg.projektant:	D. podjetje:	Risatelj:	Investitor:
Rogelja S. die	D. odg.proj.E-0349		Ortopedska bolnišnica Valdoltra, Ankaron
Merilo:	Objekt:	Št.projekta:	Št.listov:
1: x	Ureditev elektroenergetskega napajanja nova transformatorska postaja TP Valdoltra	05-111/15	1
Datum:	Opis:	Št.risbe:	Faza:
oktober 2017	NN stikalni blok TP enopolna shema	6	PZI