

SKLOP ŠT. 7: DELOVNE OBLEKE

1. SPLOŠNE ZAHTEVE ZA DELOVNE OBLEKE

Delovne obleke morajo ustrezati zahtevanim kakovostnim parametrom, kakor tudi pripadajočim opisnim zahtevam.

Ponudnik mora k ponudbi priložiti:

- potrdilo neodvisne akreditirane ustanove, ali
- odgovarjajočo tehnično dokumentacijo/proizvajalno specifikacijo tekstilij: surovinski sestav, vsi fizikalno-kemijski parametri, krčenje, simboli nege in drugi parametri, pomembni za naročnikovo presojo ponujenega blaga.

2. VŠIVNA ETIKETA NA DELOVNIH OBLEKAH

Obleke morajo biti opremljene z obstojno všivno etiketo iz katere je razvidna surovinska sestava in način vzdrževanja. Podatki na etiketi morajo biti odtisnjeni z obstojnimi barvili, kar pomeni, da morajo biti besedilo in simboli vidni tudi po predpisanih večkratnih postopkih nege materiala. Zgornji deli oblačil morajo imeti nalepljeno etiketo na notranji strani vratnega izreza zadaj, spodnji pa na notranji strani pasu zadaj v sedalnem šivu. Pri predpasniku je velikostna številka, etiketa s surovinsko sestavo in navodili za vzdrževanje prišita na notranji (trebušni) strani.

3. NEGA DELOVNIH OBLEK

Vsak material mora imeti všito etiketo z ustreznimi simboli za nego, da bo na njihovi osnovi možno brezhibno vzdrževanje. Navodila za nego morajo biti natančno zapisana kot je razvidno iz vzorčnega primera spodaj. Oblečila morajo vzdržati postopke industrijskega pranja in likanja.



** Piktogrami (poenostavljene slike zgoraj) so izključno orientacijskega značaja in označujejo področja nege, ki morajo biti obvezno navedena pri posamezni vrsti materiala za zagotavljanje njegovega optimalnega vzdrževanja.

4. TKANINA

Tkanina mora vzdržati pogoje industrijskega pranja pri 60 °C. Vsi razpisani tekstilni izdelki, vključno z vsemi dodatki (všite etikete, gumbi, ...) morajo ustrezati zahtevam nege – industrijsko pranje.

Tem pogojem morajo ustrezati tudi barvne obstojnosti razpisanih izdelkov. Barvni izdelki ne smejo spremeniti nianse po pranju – posledica optičnih belilnih sredstev v detergentih. Vse navedene dimenzije veljajo za oprane izdelke (po petkratnem postopku). Vsi izdelki morajo biti oblikovno stabilni. Izdelki morajo imeti prijazen estetski videz ter otip glede na uporabnost in nego in zagotavljati povprečno življenjsko dobo.

Dobavitelj mora ponuditi blago, ki je po sestavi in vrsti tkanine, kroju, gostoti in vrsti šiva, načinu šivanja in robljenja, kvaliteti sukanca, videzu, barvi in kvaliteti najmanj enakovredno blagu ali kvalitetnejše od blaga, ki ga naročnik že uporablja. Skice v nadaljevanju so informativnega pomena. Dimenzijske spremembe materiala do max. 2%.

Ponudniki so vabljeni, da si blago ogledajo pri naročniku. Termin ogleda bo v **torek, dne 22.10.2019 ob 9:00 uri** v prostorih naročnika.

5. LOGOTIP

Vse bluže, halje in delovne hlače z oprsnikom imajo na prsnem žepu vezen logotip in napis Ortopedska bolnišnica Valdoltra (izbranemu ponudniku bo logotip posredovan v elektronski obliki).



6. VZORCI IN TEHNIČNA USTREZNOST IZDELKOV

Blago, ki je vsebina tega naročila, naročnik že uporablja in ga je skozi daljše časovno obdobje uporabe testiral in ugotovil njegovo ustrezno kvaliteto in trajnost. Dodatno blago, ki je predmet naročila, mora zato biti po sestavi in vrsti tkanine, kroju, gostoti in vrsti šiva, načinu šivanja in robljenja, kvaliteti sukanca, videzu, barvi in kvaliteti najmanj enakovredni blagu ali kvalitetnejše od blaga, ki ga naročnik že uporablja.

Zaradi omenjenega ponudnike vabimo, da si blago ogledajo pri naročniku.

Zahteva iz prejšnjega odstavka izhaja iz želje naročnika po enovitosti materialov znotraj bolnišnice predvsem pa zaradi optimiziranja postopkov čiščenja in vzdrževanja blaga in zagotavljanja enakomerne trajnosti blaga.

Ponudniki morajo predložiti vzorce ponujenih izdelkov tekom postopka strokovnega ocenjevanja ponudb s pripadajočim tehničnim opisom na morebitno naročnikovo zahtevo. Ponudniki morajo dostaviti vzorce na dan, ki ga bo določil naročnik, vendar ne prej kot v roku 5 dni od naročnikove zahteve. V primeru, da ponudnik ne dostavi vzorcev oz. jih ne dostavi v predpisanem roku, bo naročnik smatral, da odstopa od ponudbe. Po ocenjevanju bo naročnik odločil, ali ponujeni izdelki izpolnjujejo strokovne zahteve naročnika. Ponudniki bodo morali posredovati originalno zaprto pakiranje vzorcev.

V kolikor bo naročnik ugotovil, da predloženi vzorci ne ustrezajo vsem zahtevam in potrebam naročnika, ki so podane v razpisni dokumentaciji, bo ponudbo opredelil kot nedopustno ter jo izločil iz nadaljnega postopka. V primeru dvoma bo za presojo ustreznosti najel izvedenca za tekstil in tekstilne tehnologije. V kolikor bo dvom potrjen kot utemeljen, stroške izvedenca nosi ponudnik.

V kolikor bo naročnik posumil oziroma ugotovil, da dobavljeni artiklu tekom trajanja pogodbe ne ustrezajo vsem zahtevam, bo za presojo ustreznosti najel izvedenca za tekstil in tekstilne tehnologije. V kolikor bo dvom potrjen kot utemeljen, stroške izvedenca nosi ponudnik.

Vzorci izbranih ponudnikov bo naročnik zadržal za čas trajanja okvirnega sporazuma in jih bo upošteval v količinah zadnjih opravljenih dobav posameznega blaga oz. jih bo po poteku pogodbe vrnil dobavitelju.

Ponudnik mora predložene vzorce označiti z imenom podjetja in prepoznavno številko, zaradi zagotavljanja identičnosti ponujenega in dobavljenega artikla.

Ponudnik jamči, da ponujene tekstilije izpolnjujejo vse zahteve naročnika.

Za izrazito visoke postavke je (po potrebi) potrebno zagotoviti tudi dimenzijsko daljši izdelek.

7. EMBALIRANJE

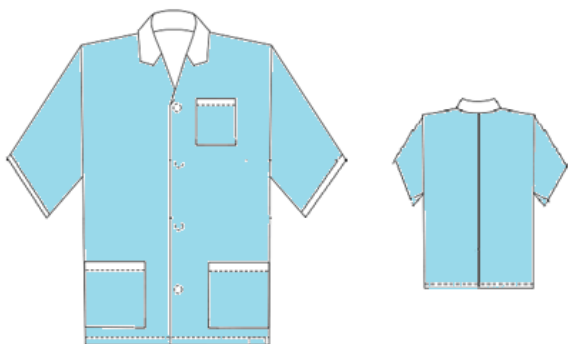
Posamezni artikel mora biti zaščiten s vrečko na kateri mora biti prilepljena etiketa s podatki o:

- Nazivu proizvajalca,
- nazivu artikla, skladno s posamezno tehnično specifikacijo,
- številki javnega naročila,
- letu izdelave.

DIPLOMIRANA MEDICINSKA SESTRA, VIŠJA MEDICINSKA SESTRA - BLUZE

M

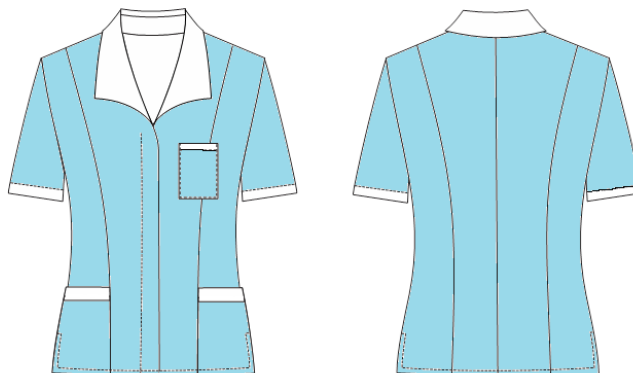
Bluza je svetlo modre barve, medtem ko je ovratnik v beli barvi. Bluza ima vratni izrez izdelan na ovratnik, zapenja se na gumbe (odkrito zapenjanje). Rokavi so kratki, na koncu rokava je letvica bele barve (višina letvice cca. 3 cm). V višini prsi je na levi strani našit prsni žep dimenzije 13 x 15 cm, v stranskih šivih, pa dva žepa dimenzije 16 x 16 cm. Letvice prsnega in spodnjih žepov so v beli barvi. (višina letvice cca. 3 cm). V stranskem šivu na obeh straneh je izdelan razporek. Kroj bluže je raven.



Sestava materiala: 60% bombaž, 40% poliester
Teža: 215 g/m² (+/- 5%)
Vezava: saten
Velikostne številke: 46 - 60

Ž

Bluza je v svetlo modri barvi z belim ovratnikom in belo letvico na robu rokava (višina letvice cca. 3 cm). Telirana bluza ima vratni izrez izdelan na ovratnik, zapenja se na gumbe (odkrito zapenjanje) in ima prsni všitek. Rokavi so kratki. V višini prsi je na levi strani našit prsni žep dimenzije 13 x 15 cm, v stranskih šivih spodaj, pa dva žepa dimenzije 16 x 16 cm. Letvice prsnega in spodnjih žepov so v beli barvi (višina letvice cca. 3 cm). Kroj bluže je teliran.

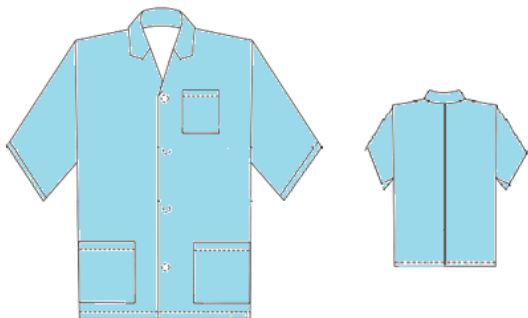


Sestava materiala: 60% bombaž, 40% poliester
Teža: 215 g/m² (+/- 5%)
Vezava: saten
Velikostne številke: 34 - 54

SREDNJA MEDICINSKA SESTRA, TEHNIK ZDRAVSTVENE NEGE - BLUZE

M

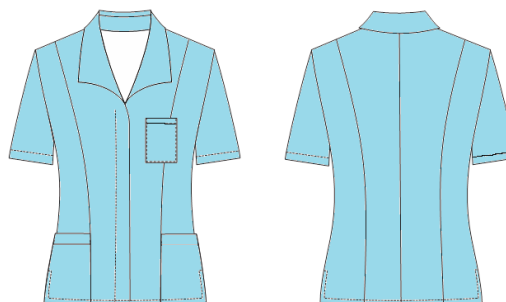
Bluza v svetlo modri barvi ima vratni izrez izdelan na ovratnik, zapenja se na gumbe (odkrito zapenjanje). Rokavi so kratki. V višini prsi je na levi strani našit prsni žep dimenzije 13 x 15 cm, v stranskih šivih, pa dva žepa dimenzije 16 x 16 cm. V stranskem šivu na obeh straneh je izdelan razporek. Kroj bluže je raven.



Sestava materiala: 60% bombaž, 40% poliester
Teža: 215 g/m² (+/- 5%)
Vezava: saten
Velikostne številke: 46 - 60

Ž

Bluza z ovratnikom je v svetlo modri barvi. Bluza ima vratni izrez izdelan na ovratnik, zapenja se na gumbe (odkrito zapenjanje) in ima prsni všitek. Rokavi so kratki. V višini prsi je na levi strani našit prsni žep dimenzije 13 x 15 cm, v stranskih šivih spodaj, pa dva žepa dimenzije 16 x 16 cm. Kroj bluže je teliran.

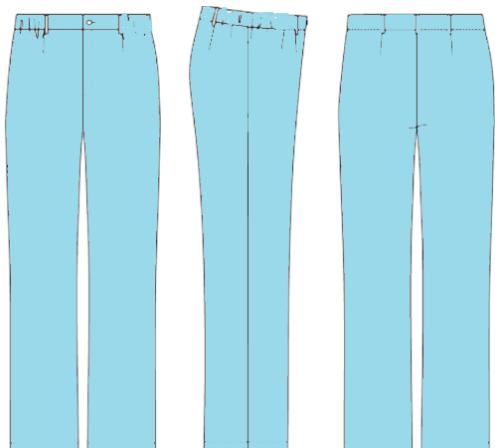


Sestava materiala: 60% bombaž, 40% poliester
Teža: 215 g/m² (+/- 5%)
Vezava: saten
Velikostne številke: 34 - 54

ZDRAVSTVENA NEGA - HLAČE

M

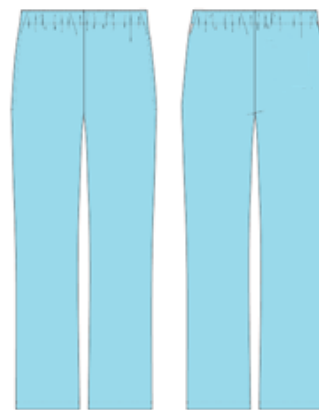
Moške hlače so svetlo modre barve narejene na pas, imajo 4 gumbe za zapenjanje (spodnji trije gumbi so na zakrito zapenjanje). Na sprednjem delu hlač sta dve gubi. V stranskem šivu imajo hlače dva notranja žepa, na zadnjem delu pa sta dva všitka. Hlače so na dolžini dvakrat zarobljene.



Sestava materiala: 60% bombaž, 40% poliester
Teža: 215 g/m² (+/- 5%)
Vezava: saten
Velikostne številke: 46 - 60

Ž

Ženske hlače so svetlo modre barve. V pasu imajo elastiko. V stranskem šivu imajo hlače dva notranja žepa. Hlačnici sta spodaj zarobljeni. Po potrebi mora ponudnik zagotoviti hlače z višjim sedalnim delom.

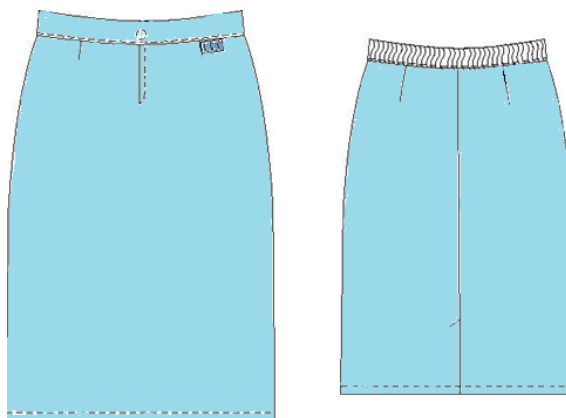


Sestava materiala: 60% bombaž, 40% poliester
Teža: 215 g/m² (+/- 5%)
Vezava: saten
Velikostne številke: 34 - 54

ZDRAVSTVENA NEGA - KRILO

Ž

Krilo v svetlo modri barvi ima v pasu na zadnji strani elastiko, zapenja se z gumbom in zadrگو, na zadnjem delu krila je razporek. Krilo ima ravno obliko. Krilo je spodaj zarobljeno.

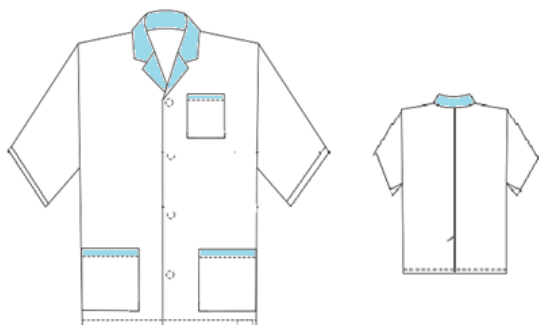


Sestava materiala: 60% bombaž, 40% poliester
Teža: 215 g/m² (+/- 5%)
Vezava: saten
Velikostne številke: 36 - 50

ADMINISTRATIVNI DELAVCI - BLUZE

M

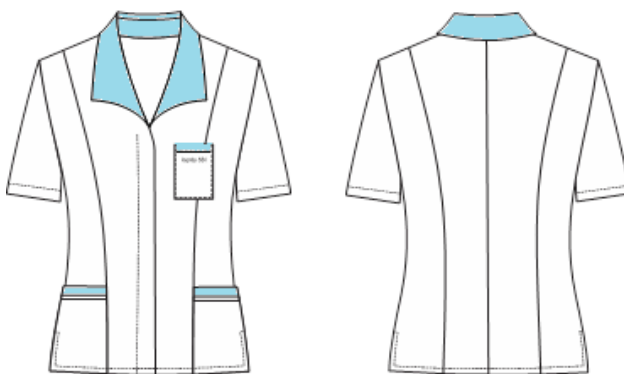
Bluza je bele barve. Ovratnik je modre barve, ki ima vratni izrez izdelan na ovratnik, zapenja se na gumbe (odkrito zapenjanje). Rokavi so kratki. V višini prsi je na levi strani našit prsni žep, v stranskih šivih, pa dva žepa. Letvica spodnjih žepov in prsnega žepa je v modri barvi (višina letvice cca. 3 cm). Dimenzija prsnega žepa naj bo 13 x 15 cm, spodnjih žepov pa 16 x 16 cm. V stranskem šivu na obeh straneh je izdelan razporek. Kroj bluže je raven.



Sestava materiala: 60% bombaž, 40% poliester
Teža: 215 g/m² (+/- 5%)
Vezava: saten
Velikostne številke: 46 - 60

Ž

Bluza je v beli barvi z modrim ovratnikom in letvico na spodnjih in prsnem žepu (višina letvice cca. 3 cm). Letvica spodnjih žepov je v modri barvi. Telirana bluza ima vratni izrez izdelan na ovratnik, zapenja se na gumbe (odkrito zapenjanje) in ima prsni všitek. Rokavi so kratki. V višini prsi je na levi strani našit prsni žep, dimenzije 13 x 15 cm, v stranskih šivih spodaj, pa dva žepa dimenzije 16 x 16 cm. Kroj bluže je teliran.



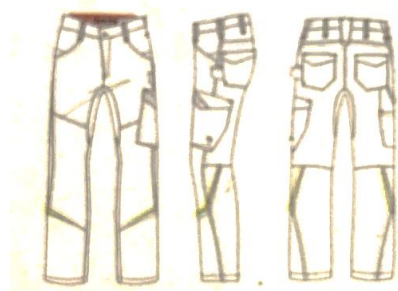
Sestava materiala: 60% bombaž, 40% poliester
Teža: 215 g/m² (+/- 5%)
Vezava: saten
Velikostne številke: 34 - 54

ZAPOSLENI V ENOTI VZDRŽEVALNE SLUŽBE

M

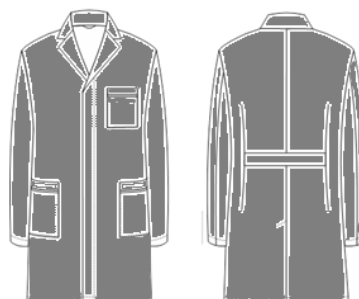
Moške hlače so temno sive barve narejene na pas, imajo zadrgo in gumb za zapenjanje. Hlače imajo dva notranja žepa, dva žepa zadaj s prekrivno letvijo ter dva stranska žepa s prekrivno letvijo. Zadnja in stranska žepa se zapenjata na pritiskače. Ergonomičen kroj hlačnic v predelu kolen. Iz raztegljivega materiala.

Sestava materiala: 35% bombaž, 65% poliester;
Teža: 255 g/m²
Vezava: keper
Velikostne številke: 46 - 60

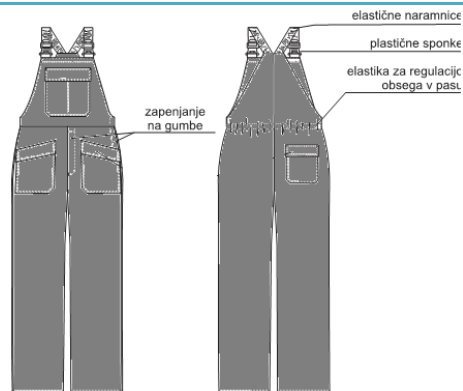


Halja je temno sive barve in izdelana na ovratnik, ima stranska žepa, ki sta všita v stranski šiv. Na levi strani spredaj ima v višini prsi našit prsni žep. Halja ima sredinski razporek na zadnji strani. V višini pasu na zadnji strani je pritrjen pas, ki je všit v všitke. Zapenja se na gumbe (odkrito zapenjanje), rokavi so dolgi.

Sestava materiala: 100% bombaž
Teža: 205 g/m² (+/- 5%)
Vezava: keper
Velikostne številke: 46 - 60



Delovne hlače z oprsnikom, temno sive barve, ski imajo na prsnem podaljšku našit žep s poklopцем, ki se zapira s skritimi stiskachi. Sprednji in stranski razporek se zapirata na gumbe. Hlače imajo spredaj našita dva žepa minimalnih dimenzij 16 x 16 cm, enega pa zadaj, prav tako minimalnih dimenzij 16 x 16 cm, ki se zapira s skritimi stiskachi. V naramnice je všita elastika širine 35 mm. Naramnice se zapenjajo s plastičnimi zaponkami. V predelu pasu na hrbtnem delu je všita elastika za regulacijo, ki se nastavlja s pomočjo gumba.



Sestava materiala: 35% bombaž, 65% poliester
 Teža: 215 g/m² (+/- 5%)
 Vezava: keper
 Velikostne številke: 46 - 60

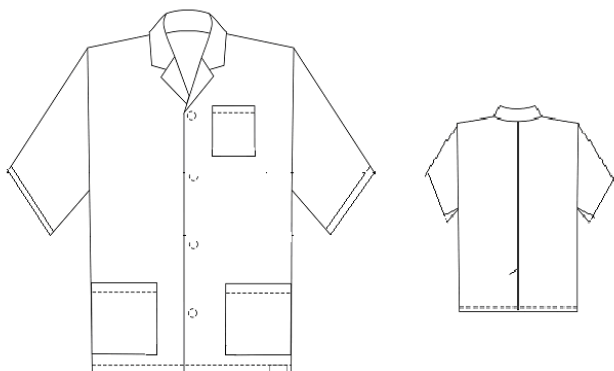
Delovna jakna. Delovna jakna je temno sive barve. Ima dva stranska in dva prsna žepa. Zapenja se na zadrgo ali gumbe. Rokavi so dolgi.

Sestava materiala: 35% bombaž, 65% poliester
 Teža: 215 g/m² (+/- 5%)
 Vezava: keper
 Velikostne številke: 46 - 60

BLUZE BELE BARVE

M

Bluza v beli barvi z visoko stopnjo beline ima vratni izrez izdelan na ovratnik, zapenja se na gumbe (odkrito zapenjanje). Rokavi so kratki. V višini prsi je na levi strani našit prsni žep dimenzije 13 x 15 cm, v stranskih šivih, pa dva žepa dimenzije 16 x 16 cm. V stranskem šivu na obeh straneh je izdelan razporek. Kroj bluže je raven.

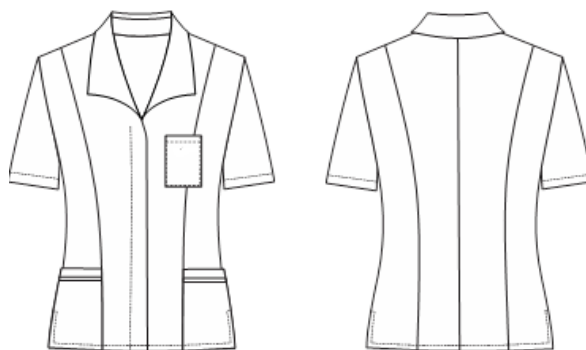


Sestava materiala: 60% bombaž, 40% poliester
 Sestava materiala: 100% bombaž
 Teža: 215 g/m² (+/- 5%)
 Vezava: saten

Velikostne številke: 46 - 60

Ž

Bluza je v beli barvi z visoko stopnjo beline. Telirana bluza ima vratni izrez izdelan na ovratnik, zapenja se na gumbe (odkrito zapenjanje) in ima prsni všitek. Rokavi so kratki. V višini prsi je na levi strani našit prsni žep, dimenzije 13 x 15 cm, v stranskih šivih spodaj, pa dva žepa dimenzije 16 x 16 cm. Kroj bluže je teliran.



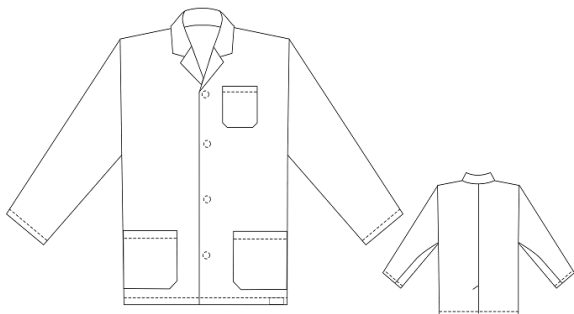
Sestava materiala: 60% bombaž, 40% poliester
 Sestava materiala: 100% bombaž
 Teža: 215 g/m² (+/- 5%)
 Vezava: saten

Velikostne številke: 34 - 54

BLUZE BELE BARVE – DOLGI ROKAVI

M

Bluza v beli barvi z visoko stopnjo beline ima vratni izrez izdelan na ovratnik, zapenja se na gumbe. Rokavi so dolgi. V višini prsi je na levi strani našit prsni žep dimenzije 13 x 15 cm, v stranskih šivih, pa dva žepa dimenzije 16 x 16 cm. V stranskem šivu na obeh straneh je izdelan razporek. Kroj bluže je raven.



Sestava materiala: 60% bombaž, 40% poliester
Sestava materiala: 100% bombaž
Teža: 215 g/m² (+/- 5%)
Vezava: saten

Velikostne številke: 46 - 60

Ž

Bluza je v beli barvi z visoko stopnjo beline. Telirana bluza ima vratni izrez izdelan na ovratnik, zapenja se na gumbe (odkrito zapenjanje) in ima prsni všitek. Rokavi so dolgi. V višini prsi je na levi strani našit prsni žep, dimenzije 13 x 15 cm, v stranskih šivih spodaj, pa dva žepa dimenzije 16 x 16 cm. Kroj bluže je teliran.



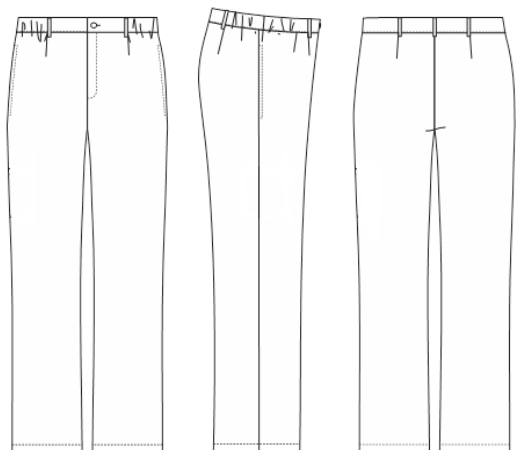
Sestava materiala: 60% bombaž, 40% poliester
Sestava materiala: 100% bombaž
Teža: 215 g/m² (+/- 5%)
Vezava: saten

Velikostne številke: 34 - 54

HLAČE BELE BARVE

M

Moške hlače v beli barvi so narejene na pas, imajo 4 gumbe za zapenjanje (spodnji trije gumbi so na zakrito zapenjanje). Na sprednjem delu hlač sta dve gubi. V stranskem šivu imajo hlače dva notranja žepa, na zadnjem delu pa sta dva všitka. Hlače so na dolžini dvakrat zarobljene in za-likane na črto.

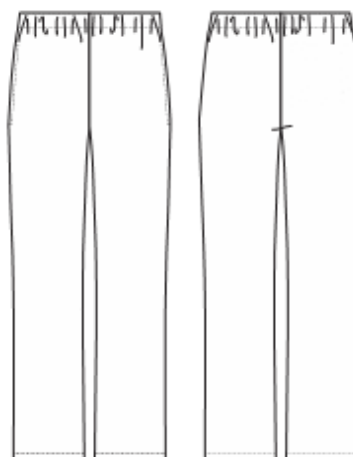


Sestava materiala: 60% bombaž, 40% poliester
Sestava materiala: 100% bombaž
Teža: 215 g/m² (+/- 5%)
Vezava: saten

Velikostne številke: 46 - 60

Ž

Ženske hlače so bele barve, v pasu imajo elastiko. V stranskem šivu imajo hlače dva notranja žepa. Hlačnici sta spodaj zarobljeni.



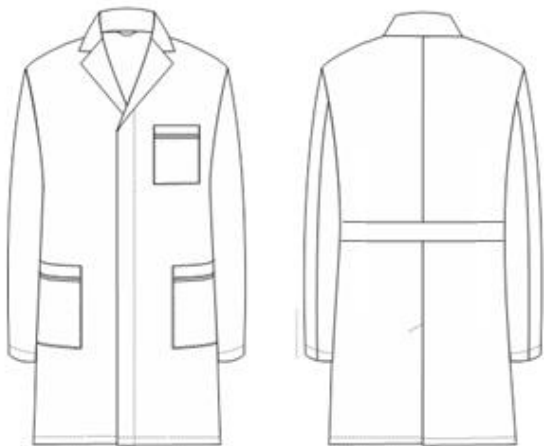
Sestava materiala: 60% bombaž, 40% poliester
Sestava materiala: 100% bombaž
Teža: 215 g/m² (+/- 5%)
Vezava: saten

Velikostne številke: 34 - 54

HALJE BELE BARVE

M

Halja v beli barvi je izdelana na ovratnik, ima stranska žepa dimenzije 16 x 16 cm, ki sta všita v stranski šiv. Na levi strani spredaj ima v višini prsi našit prsni žep dimenzije 13 x 15 cm. Halja ima sredinski razporek na zadnji strani. V višini pasu na zadnji strani je pritrjen pas, ki je všit v stranski šiv. Zapenja se z gumbi (odkrito zapenjanje), rokavi so dolgi.



Sestava materiala: 100% bombaž
Teža: 215 g/m² (+/- 5%)
Vezava: saten

Velikostne številke: 48 - 60

Ž

Halja je bele barve in ima vratni izrez izdelan na ovratnik, zapenja se na gumbe (odkrito zapenjanje) ima prsni všitek in dva stranska žepa dimenzije 16 x 16 cm, ki sta všita v stranski šiv. Na levi strani ima v višini prsi našit prsni žep dimenzije 13 x 15 cm. V višini pasu na zadnji strani je pritrjen pas, ki je všit v všítko. Rokavi halje so dolgi.



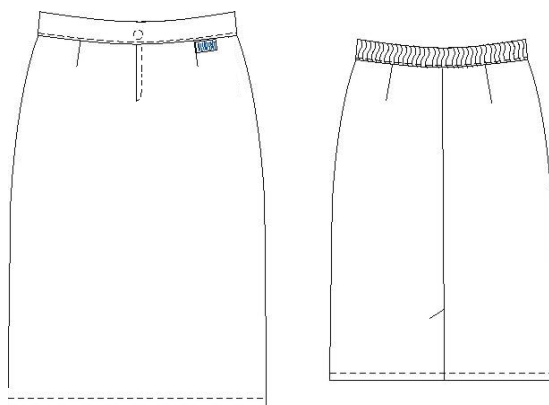
Sestava materiala: 100% bombaž
Teža: 215 g/m² (+/- 5%)
Vezava: saten

Velikostne številke: 38 - 52

KRILO BELE BARVE

Ž

Krilo je bele barve izdelano na pas, na zadnjem delu krila je razporek. Krilo se zapenja z zadrgo in gumbom. Krilo ima ravno obliko.



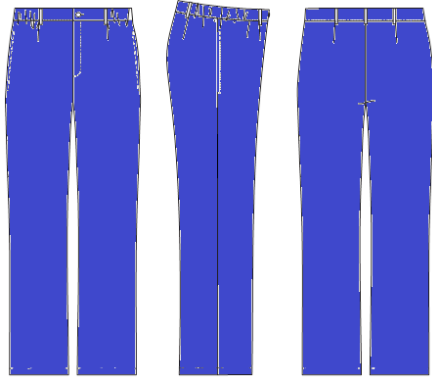
Sestava materiala: 100% bombaž
Teža: 215 g/m² (+/- 5%)
Vezava: saten

Velikostne številke: 36 - 50

FIZIOTERAPEVTI - HLAČE

M

Moške hlače v temno modri barvi so narejene na pas, imajo 4 gumbe za zapenjanje (spodnji trije gumbi so na zakrito zapenjanje). Na sprednjem delu hlač sta dve gubi. V stranskem šivu imajo hlače dva notranja žepa, na zadnjem delu pa sta dva všitka. Hlače so na dolžini dvakrat zarobljene.

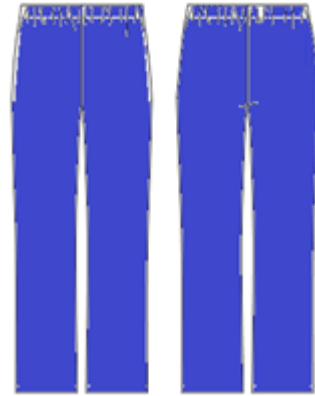


Sestava materiala: 60% bombaž, 40% poliester
Teža: 215 g/m² (+/- 5%)
Vezava: saten

Velikostne številke: 46 - 60

Ž

Ženske hlače so temno modre barve. V stranskem šivu imajo hlače dva notranja žepa. Hlače so na dolžini dvakrat zarobljene.



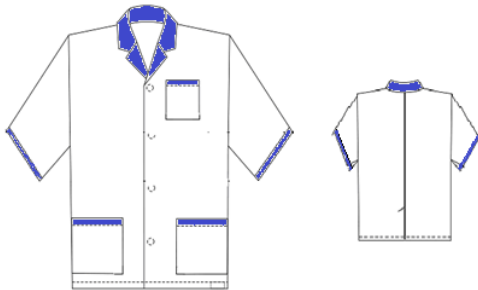
Sestava materiala: 60% bombaž, 40% poliester
Teža: 215 g/m² (+/- 5%)
Vezava: saten

Velikostne številke: 34 - 54

FIZIOTERAPEVTI - BLUZE

M

Bluza je bele barve s temno modrim ovratnikom, zapenja se na gumbe (odkrito zapenjanje). Rokavi so kratki, na koncu rokava je letvica temno modre barve (višina letvice cca. 3 cm). V višini prsi je na levi strani našit prsni žep dimenzije 13 x 15 cm, v stranskih šivih, pa dva žepa dimenzije 16 x 16 cm. Letvice prsnega in spodnjih žepov so v temno modri barvi (višina letvice cca. 3 cm). V stranskem šivu na obeh straneh je izdelan razporek. Kroj bluže je raven.

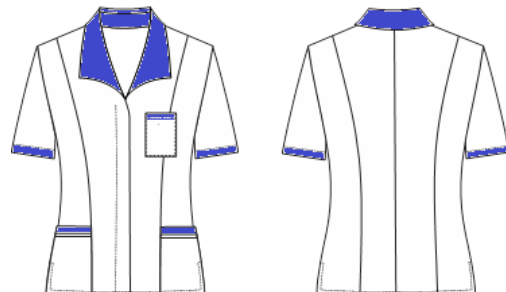


Sestava materiala: 60% bombaž, 40% poliester
Teža: 215 g/m² (+/- 5%)
Vezava: saten

Velikostne številke: 46 - 60

Ž

Bluza je v beli barvi z temno modrim ovratnikom. Ima vratni izrez izdelan na ovratnik, zapenja se na gumbe (odkrito zapenjanje) in ima prsni všitek. Rokavi so kratki, na koncu rokava je letvica temno modre barve (višina letvice cca. 3 cm). V višini prsi je na levi strani našit prsni žep dimenzije 13 x 15 cm, v stranskih šivih, pa dva žepa dimenzije 16 x 16 cm. Letvice prsnega in spodnjih žepov so v temno modri barvi (višina letvice cca. 3 cm). Kroj bluže je teliran.



Sestava materiala: 60% bombaž, 40% poliester
Teža: 215 g/m² (+/- 5%)
Vezava: saten

Velikostne številke: 34 - 54

BLUZA ¾ ROKAV

M

Bluza je v beli barvi z temno modrim ovratnikom. Ima vratni izrez izdelan na ovratnik, zapenja se na gumbe (odkrito zapenjanje). Rokavi so dolžine ¾, na koncu rokava je letvica temno modre barve (višina letvice cca. 3 cm). V višini prsi je na levi strani našit prsni žep dimenzije 13 x 15 cm, v stranskih šivih, pa dva žepa dimenzije 16 x 16 cm. Letvice prsnega in spodnjih žepov so v temno modri barvi (višina letvice cca. 3 cm). Kroj bluže je raven.

Sestava materiala: 60% bombaž, 40% poliester

Teža: 215 g/m² (+/- 5%)

Vezava: saten

Velikostne številke: 46 - 60

Bluza je v beli barvi z belim ovratnikom. Ima vratni izrez izdelan na ovratnik, zapenja se na gumbe (odkrito zapenjanje). Rokavi so dolžine ¾, na koncu rokava je letvica bele barve (višina letvice cca. 3 cm). V višini prsi je na levi strani našit prsni žep dimenzije 13 x 15 cm, v stranskih šivih, pa dva žepa dimenzije 16 x 16 cm. Letvice prsnega in spodnjih žepov so v beli barvi (višina letvice cca. 3 cm). Kroj bluže je raven.

Sestava materiala: 100% bombaž

Teža: 215 g/m² (+/- 5%)

Vezava: saten

Velikostne številke: 46 - 60

Ž

Bluza je v beli barvi z temno modrim ovratnikom. Ima vratni izrez izdelan na ovratnik, zapenja se na gumbe (odkrito zapenjanje) in ima prsni všitek. Rokavi so dolžine ¾, na koncu rokava je letvica temno modre barve (višina letvice cca. 3 cm). V višini prsi je na levi strani našit prsni žep dimenzije 13 x 15 cm, v stranskih šivih, pa dva žepa dimenzije 16 x 16 cm. Letvice prsnega in spodnjih žepov so v temno modri barvi (višina letvice cca. 3 cm). Kroj bluže je teliran.

Sestava materiala: 60% bombaž, 40% poliester

Teža: 215 g/m² (+/- 5%)

Vezava: saten

Velikostne številke: 34 - 54

Bluza je v beli barvi z belim ovratnikom. Ima vratni izrez izdelan na ovratnik, zapenja se na gumbe (odkrito zapenjanje) in ima prsni všitek. Rokavi so dolžine ¾, na koncu rokava je letvica bele barve (višina letvice cca. 3 cm). V višini prsi je na levi strani našit prsni žep dimenzije 13 x 15 cm, v stranskih šivih, pa dva žepa dimenzije 16 x 16 cm. Letvice prsnega in spodnjih žepov so v beli barvi (višina letvice cca. 3 cm). Kroj bluže je teliran.

Sestava materiala: 100% bombaž

Teža: 215 g/m² (+/- 5%)

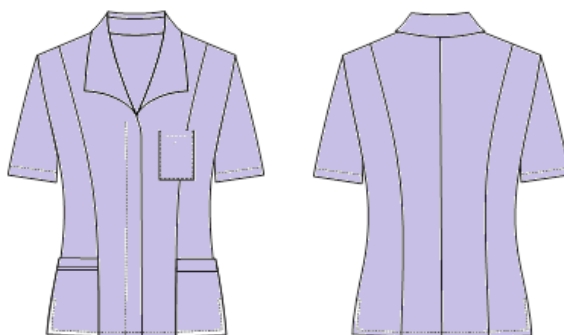
Vezava: saten

Velikostne številke: 34 - 54

DEPO PERILA/ŠIVALNICA - BLUZA

Ž

Bluza z ovratnikom je v lila barvi. Bluza ima vratni izrez izdelan na ovratnik, zapenja se na gumbe (odkrito zapenjanje) in ima prsni všitek. Rokavi so kratki. V višini prsi je na levi strani našit prsni žep dimenzije 13 x 15 cm, v stranskih šivih spodaj, pa dva žepa dimenzije 16 x 16 cm. Kroj bluže je teliran.



Sestava materiala: 60% bombaž, 40% poliester

Teža: 215 g/m² (+/- 5%)

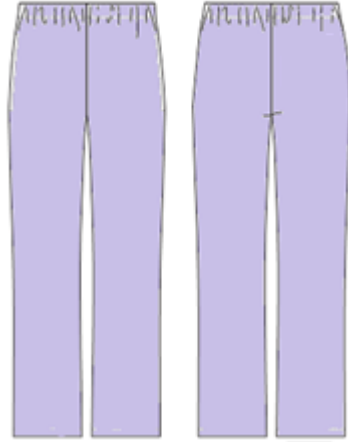
Vezava: saten

Velikostne številke: 34 - 54

DEPO PERILA/ŠIVALNICA - HLAČE

Ž

Ženske hlače so lila barve. V pasu imajo elastiko, hlačnice so ravne in zarobljene. V stranskem šivu imajo hlače dva notranja žepa.



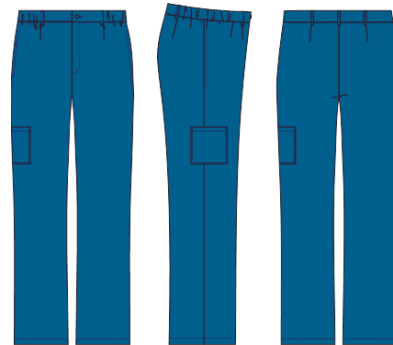
Sestava materiala: 60% bombaž, 40% poliester
Teža: 215 g/m² (+/- 5%)
Vezava: saten

Velikostne številke: 34 - 54

VOZNIKI

M

Moške hlače so temno modre barve narejene na pas, imajo zadrgo in gumb za zapenjanje. Na sprednjem delu hlač sta dve gubi. V stranskem šivu imajo hlače dva notranja žepa, na zadnjem delu pa sta dva všitka. Hlače so na dolžini dvakrat zarobljene. Na sprednji desni strani hlačnice je našit žep v višini kolena čez sredino stranskega šiva.



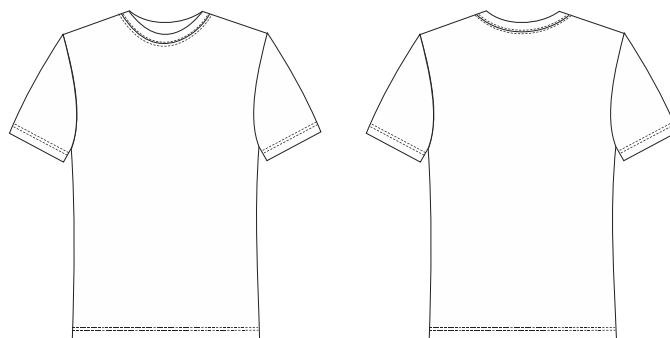
Sestava materiala: 65% bombaž, 35% poliester
Teža: 205 g/m² (+/- 5%)
Vezava: keper

Velikostne številke: 46 - 60

T-SHIRT MAJICA

Unisex

T-shirt majica ima okrogel vratni izrez. Rokavi so kratki in kroj majice je raven. Majica je izdelana iz 100 % bombaža. Majice so v beli in sivi barvi.



Sestava materiala: 100% bombaž

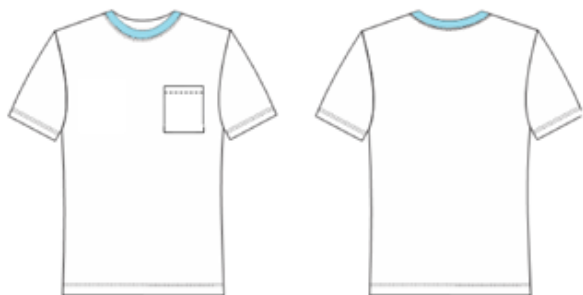
Teža: 185 g/m² (+/- 5%)

Velikostne številke: XS - XXL

MAJICA ZDRAVSTVENA NEGA

M

Majica v beli barvi ima okrogli vratni izrez. Okoli vratnega izreza je paspula v svetlo modri barvi širine 1 cm. Rokavi so kratki. Kroj majice je raven. Na levi strani spredaj v višini prsi se nahaja zunanji žep dimenzije 10 cm x 15 cm. Majica je izdelana iz 100 % bombaža.



Sestava materiala: 100% bombaž

Teža: 210 g/m² (+/- 5%)

Velikostne številke: 44 - 58

Ž

Majica v beli barvi ima okrogli vratni izrez. Na sredini okroglega izreza je izdelan še dodaten V-izrez. Okoli vratnega izreza je paspula v svetlo modri barvi širine 1 cm. Rokavi so kratki. Kroj majice je raven. Na levi strani spredaj v višini prsi se nahaja zunanji žep dimenzije 10 cm x 15 cm. Majica je izdelana iz 100 % bombaža.



Sestava materiala: 100% bombaž

Teža: 210 g/m² (+/- 5%)

Velikostne številke: 34 - 50

MAJICA BOMBAŽNA DOLGI ROKAV

Unisex

Majica v beli barvi ima okrogli vratni izrez. Okoli vratnega izreza je paspula v beli barvi širine 1 cm. Rokavi so dolgi. Kroj majice je raven. Majica je izdelana iz 100 % bombaža.

Sestava materiala: 100% bombaž

Teža: 210 g/m² (+/- 5%)

Velikostne številke: 34 - 54

MAJICA BOMBAŽNA ¾ ROKAV

Unisex

Majica v beli barvi ima okrogli vratni izrez. Okoli vratnega izreza je paspula v beli barvi širine 1 cm. Rokavi so ¾ dolžine. Kroj majice je raven. Majica je izdelana iz 100 % bombaža.

Sestava materiala: 100% bombaž

Teža: 210 g/m² (+/- 5%)

Velikostne številke: 34 - 54

TETRA SRAJCA

Unisex

Tetra srajca je v beli barvi z ovratnikom. Ima vratni izrez izdelan na ovratnik, zapenja se na gumbe V višini prsi je na levi strani našit prsni žep dimenzije 13 x 15 cm.

Sestava materiala: 100% bombaž

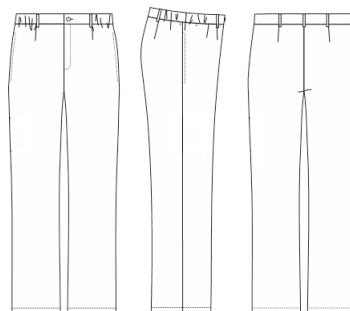
Teža: 120 g/m² (+/- 10%)

Velikostne številke: 36 - 60

ZAPOSLENI V SLUŽBI PREHRANE

M

Moške hlače s karirastim vzorcem (pepita vzorec) narejene na pas, imajo 4 gumbe za zapenjanje (spodnji trije gumbi so na zakrito zapenjanje). Na sprednjem delu hlač sta dve gubi. V stranskem šivu imajo hlače dva notranja žepa, na zadnjem delu pa sta dva všitka. Hlače so na dolžini dvakrat zarobljene.



Sestava materiala: 100% bombaž

Teža: 205 g/m² (+/- 5%)

Vezava: keper

Velikostne številke: 46 - 60

ČISTILKE/STREŽNICE

Ž

Ženske hlače so temno modre barve. V pasu imajo elastiko, hlačnice so ravne in zarobljene. V stranskem šivu imajo hlače dva notranja žepa.

Sestava materiala: 60% bombaž, 40% poliester

Teža: 205 g/m² (+/- 5%)

Vezava: keper

Velikostne številke: 34 – 54

Predpasnik, za okoli vratu, ki pokrije sprednji del telesa in celoten hrbet. Na sredini sprednjega dela se nahaja žep ovalne oblike. Predpasnik se na zadnjem delu zaveže s pentljo. Barva predpasnika je marelične barve.

Sestava materiala: 100% bombaž

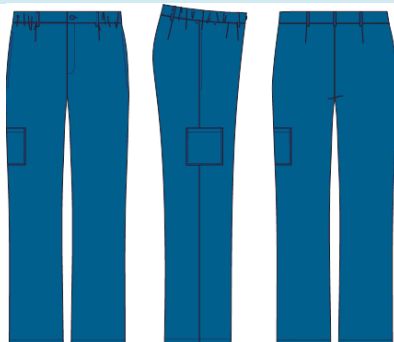
Teža: 190 g/m² (+/- 5%)

Vezava: keper

Velikostne številke: 34 - 54

TRANSPORTNI DELAVCI

M



Moške hlače so temno modre barve narejene na pas, imajo 4 gumbe za zapenjanje (spodnji trije gumbi so na zakrito zapenjanje). Na sprednjem delu hlač sta dve gubi. V stranskem šivu imajo hlače dva notranja žepa, na zadnjem delu pa sta dva všitka. Hlače so na dolžini dvakrat zarobljene. Na sprednji desni strani hlačnice je našit žep v višini kolena čez sredino stranskega šiva. Hlače imajo višji sedalni del.

Sestava materiala: 60% bombaž, 40% poliester

Teža: 205 g/m² (+/- 5%)

Vezava: keper

Velikostne številke: 46 – 60



Kratke hlače so temno modre barve, narejene na pas, imajo zadrgo in gumbe za zapenjanje. Imajo dva stranska žepa, stranski žep na vsaki hlačnici s prekrivno letvijo in dva zadnja žepa s prekrivno letvijo.

Sestava materiala: 65% poliester, 35% bombaž;

Teža: 245g/m² (+/- 10%)

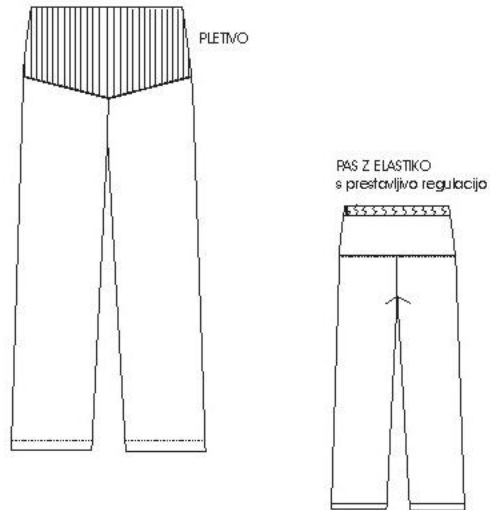
Vezava: keper

Velikostne številke: 44- 60

HLAČE ZA NOSEČNICE – BELE IN SVETLO MODRE BARVE

Ž

Ženske hlače so bele barve in svetlo modre barve, v pasu imajo elastiko z prestavljivo regulacijo. V stranskem šivu imajo hlače dva notranja žepa. Hlačnici sta spodaj zarobljeni.



Sestava materiala: pletivo - 100% bombaž, hlačnice 60% bombaž, 40% poliester

Teža: 200 g/m² (+/- 5%)

Vezava: saten

Velikostne številke: 38 - 50
