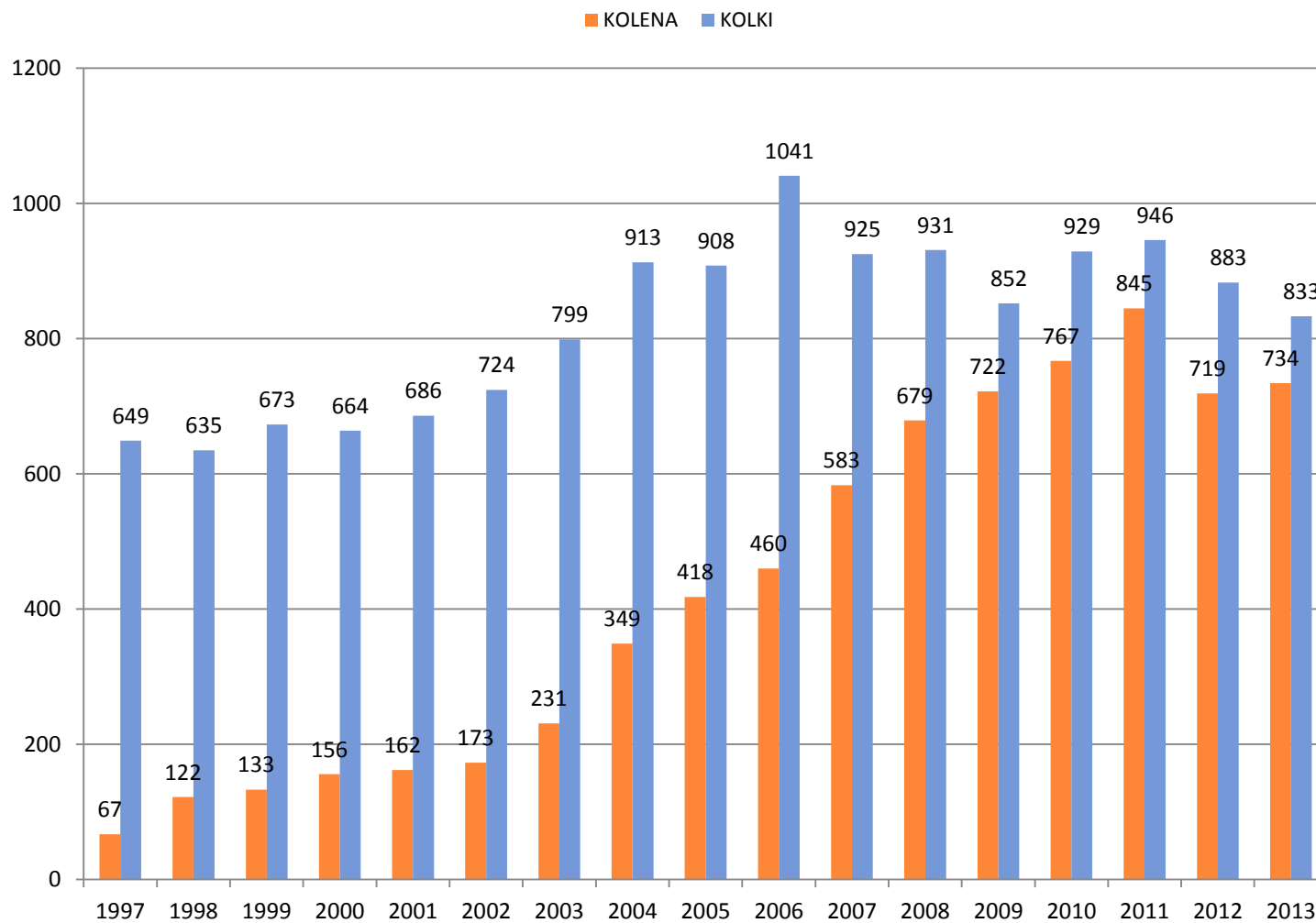




ANALIZA REGISTRA KOLENSKIH PROTEZ LETA 2013

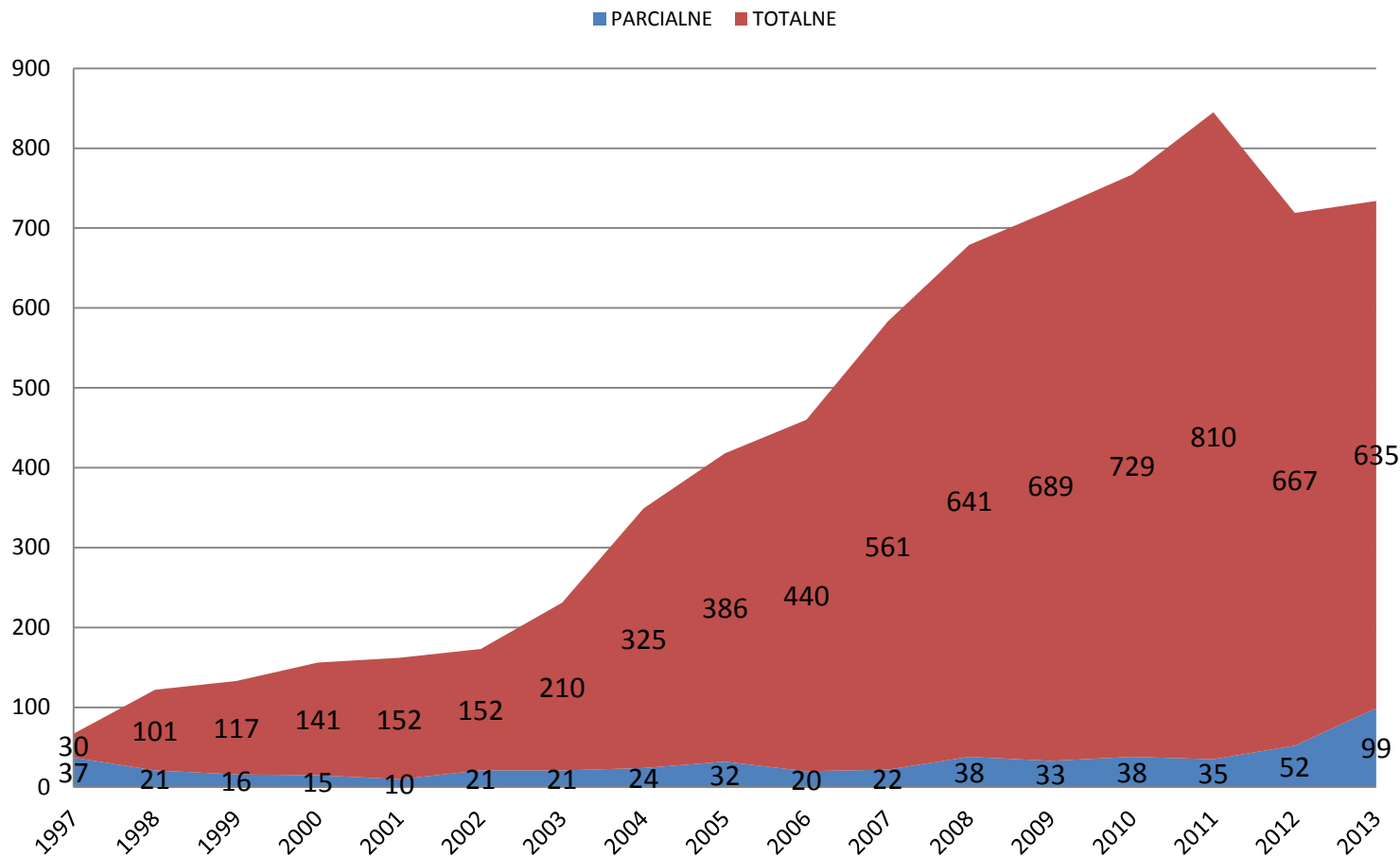
Vesna Levašič
Ingrid Milošev
18. december 2015

Razmerje primarne kolčne/kolenske proteze

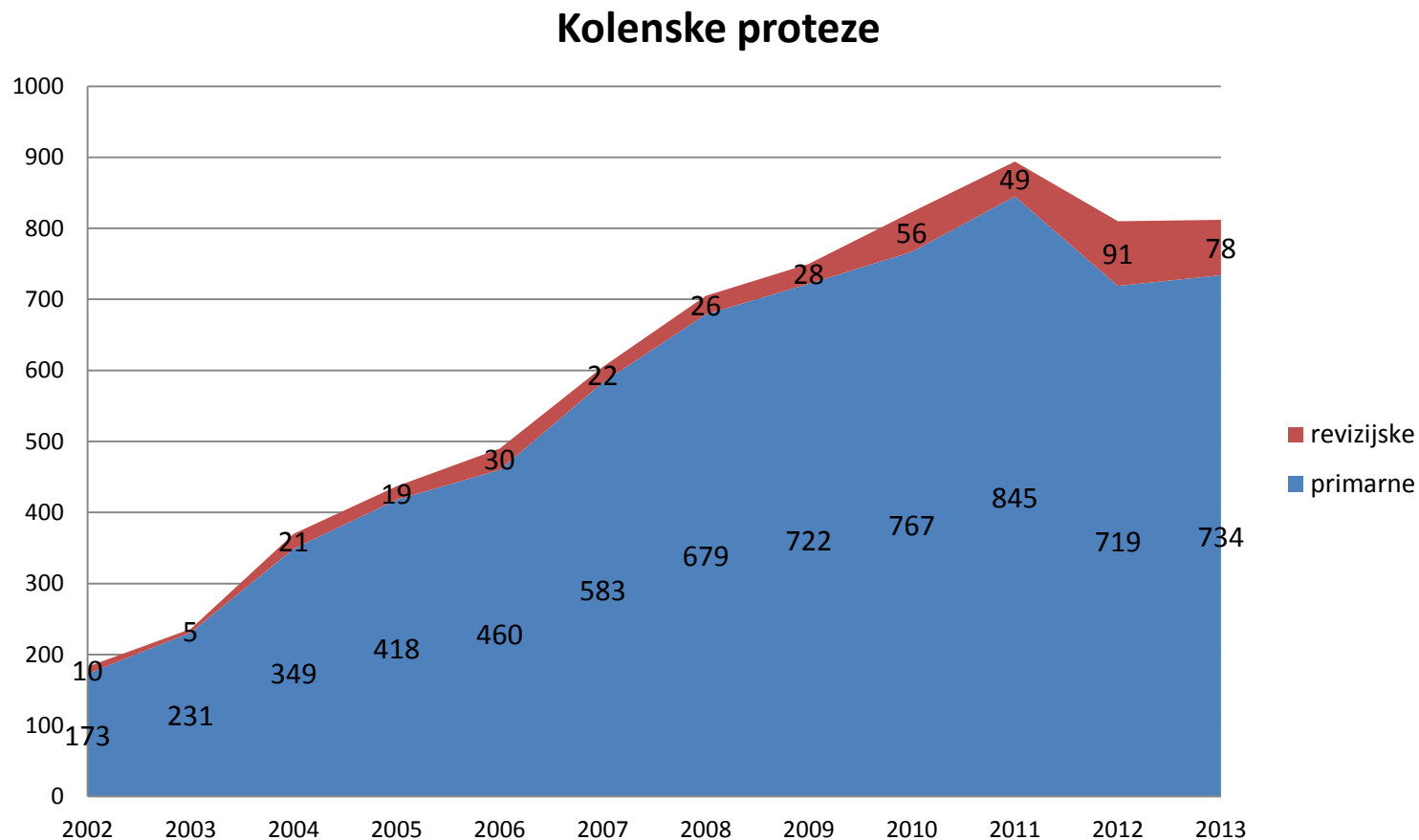


Razmerje totalne/parcialne kolenske proteze

Totalne in parcialne kolenske proteze

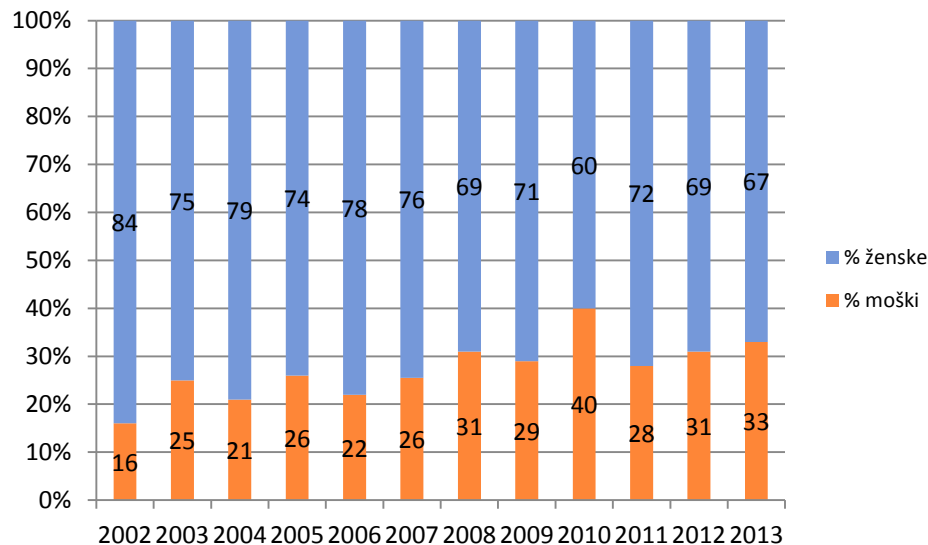


Primarne/revizijske proteze kolen

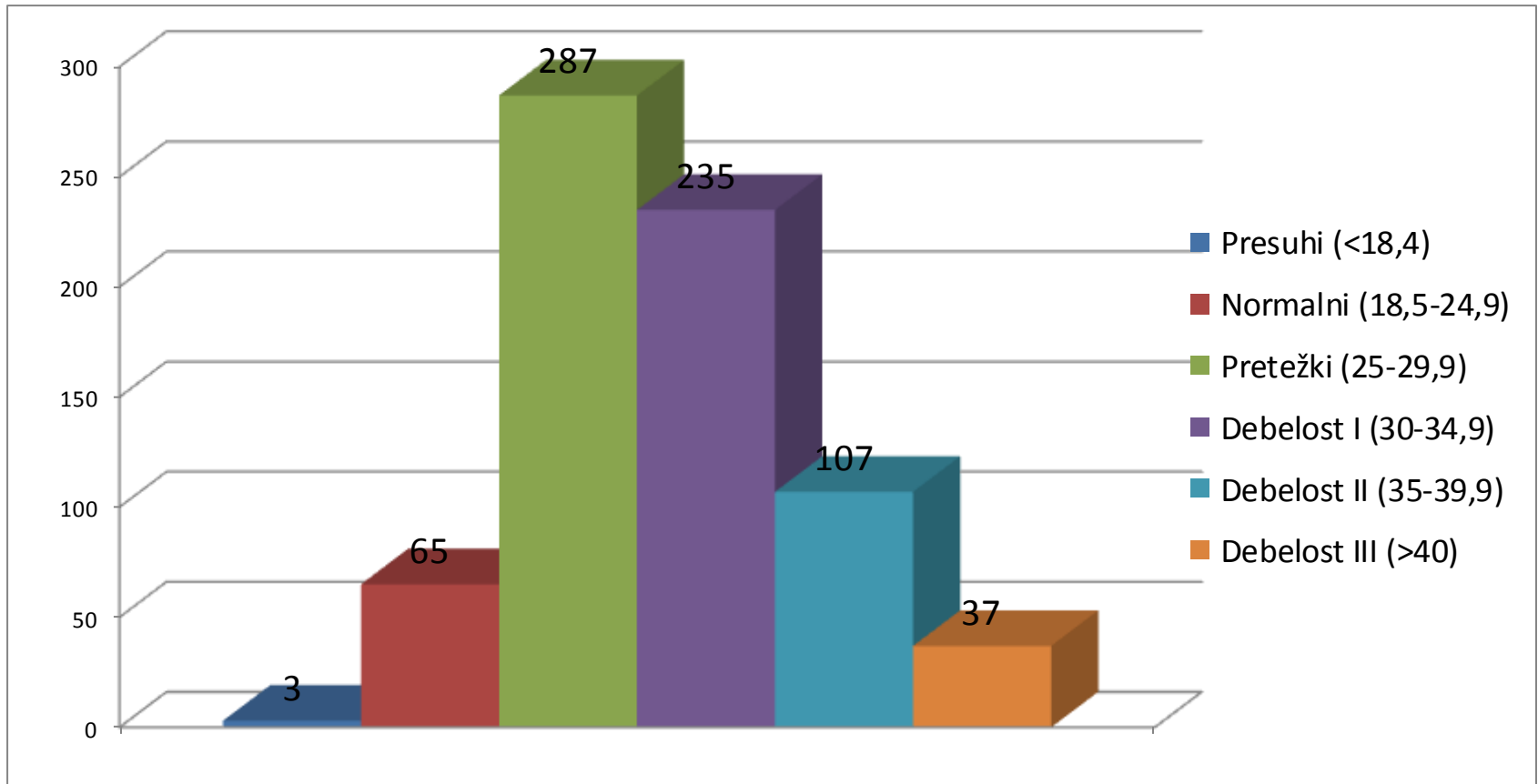


Povprečna starost po spolu pri primarnih kolenskih protezah

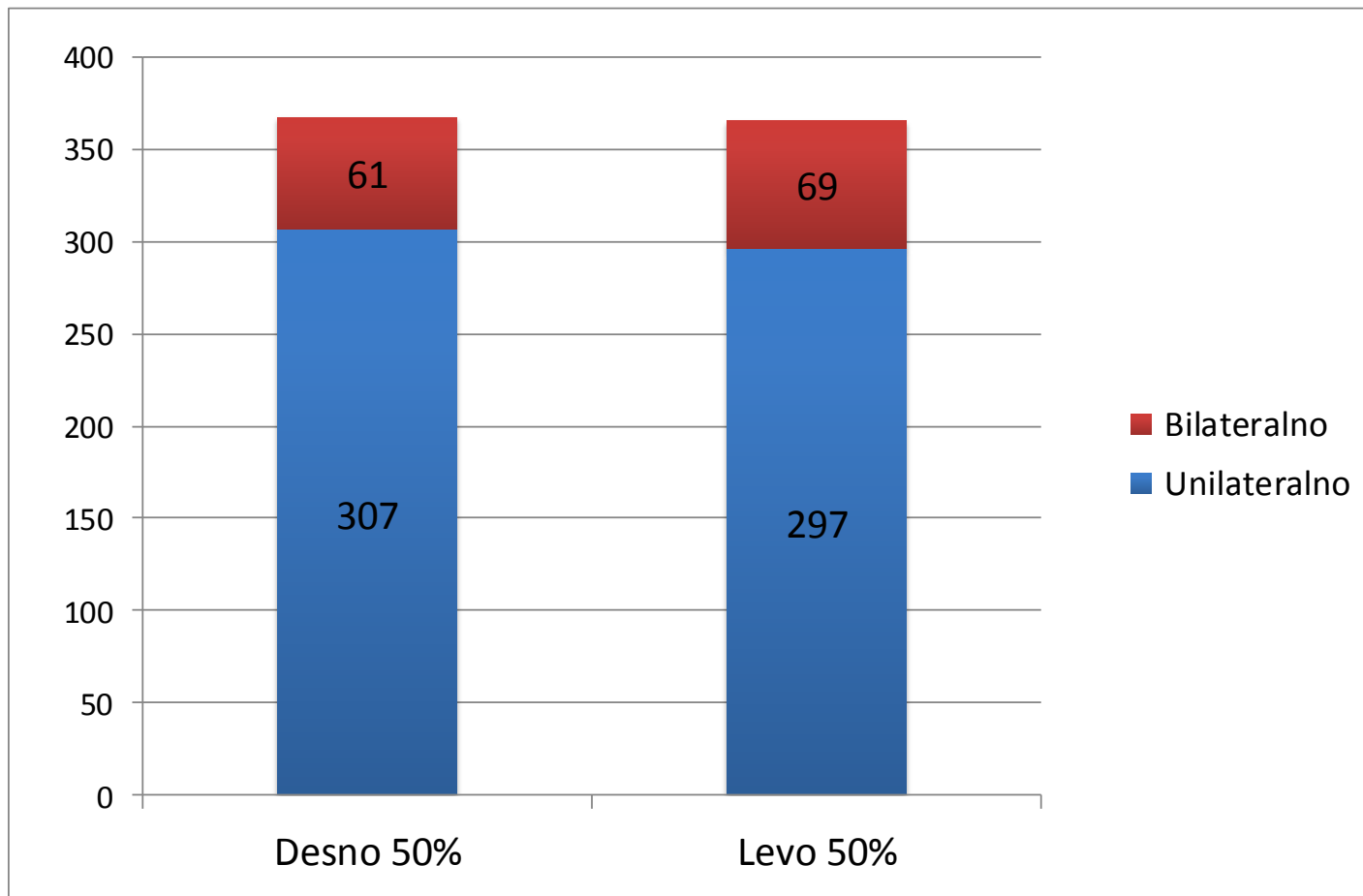
	Moški	Ženske
2006	67 (40-80)	70 (43-84)
2007	69 (51-87)	71 (27-87)
2008	68 (40-85)	70 (32-87)
2009	68 (43-83)	71 (41-88)
2010	67 (33-86)	69 (40-87)
2011	67 (27-90)	70 (34-90)
2012	67 (41-82)	70 (48-89)
2013	67 (36-87)	70 (47-89)



Struktura po ITM I. 2013: povprečno 30,8; min 16,5 in max 57,1

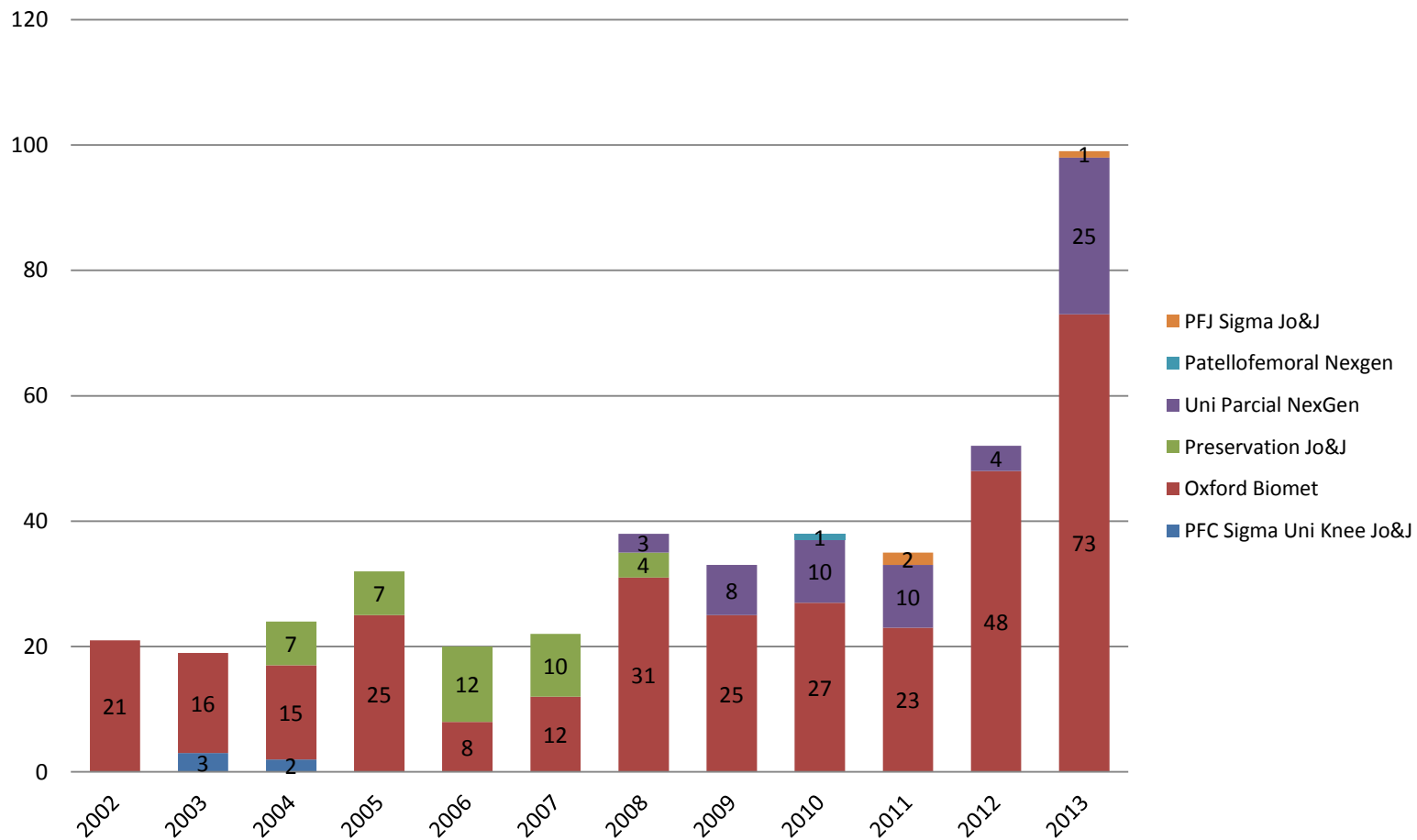


Struktura po strani op. kolena I. 2013

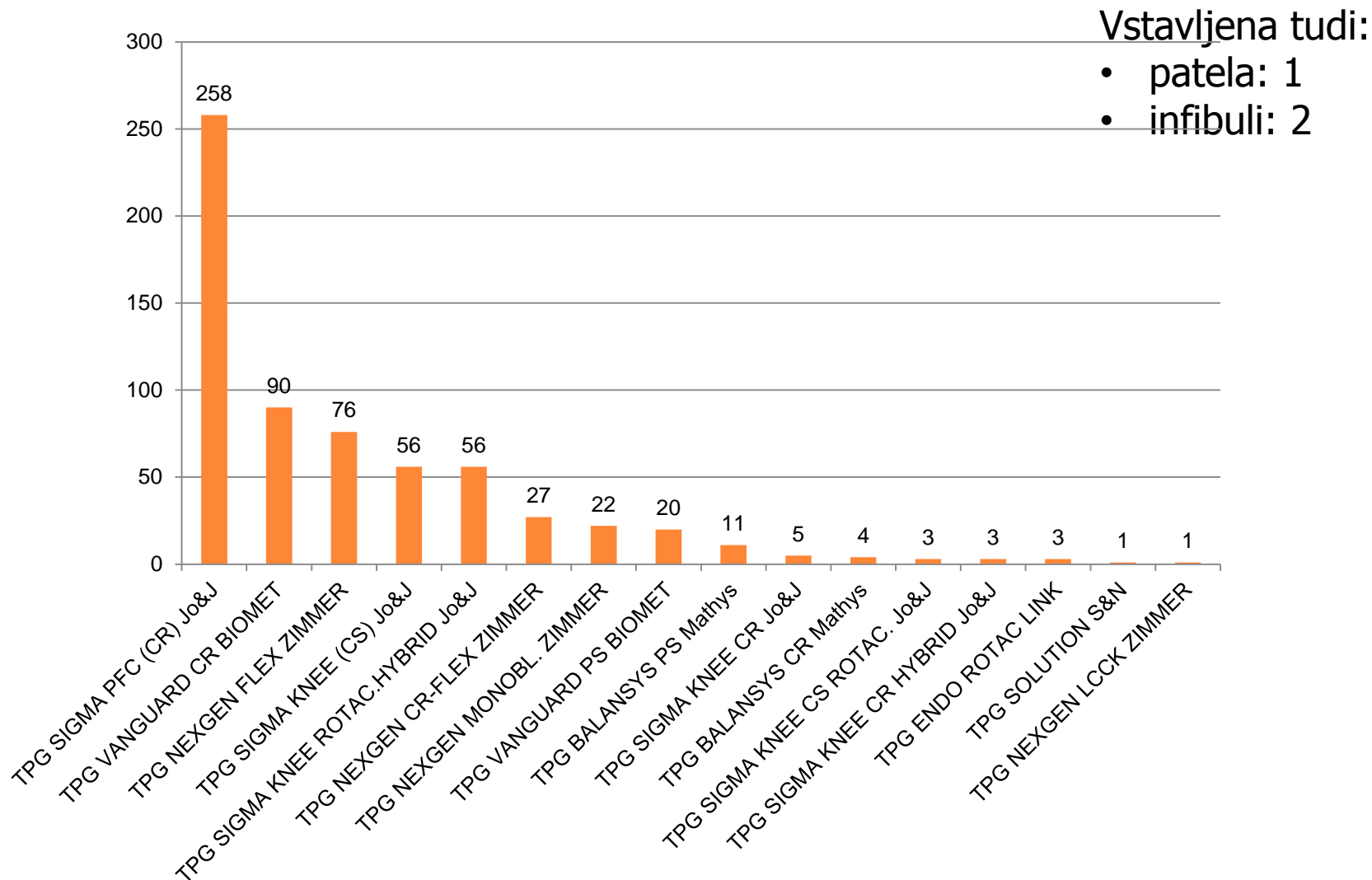


Unikondilarne in PFJ kolenske proteze od 2002 do 2013

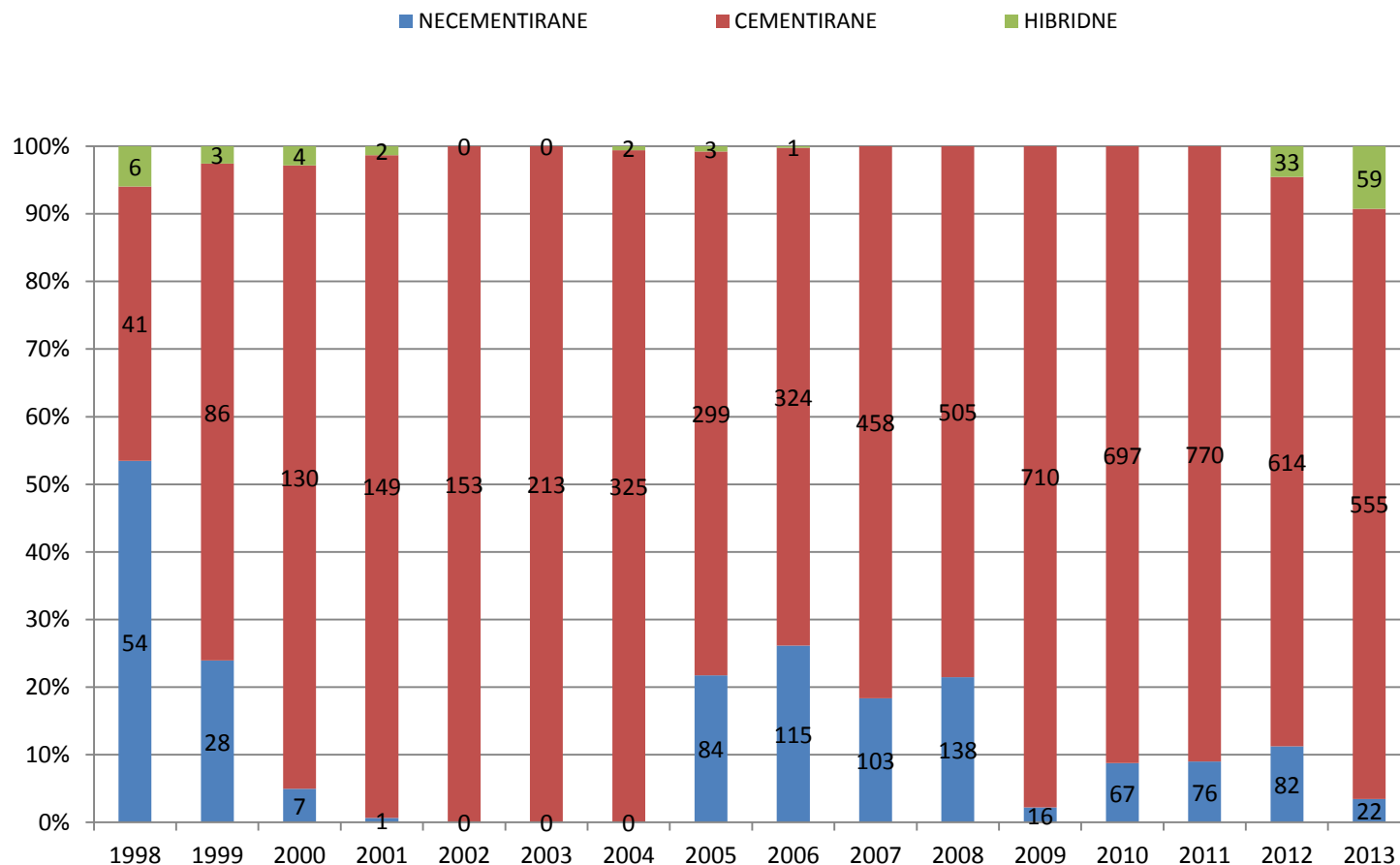
Parcialne kolenske proteze



Totalne kolenske proteze I. 2013, vsota 636



Pregled TPG glede na vrsto cementiranja



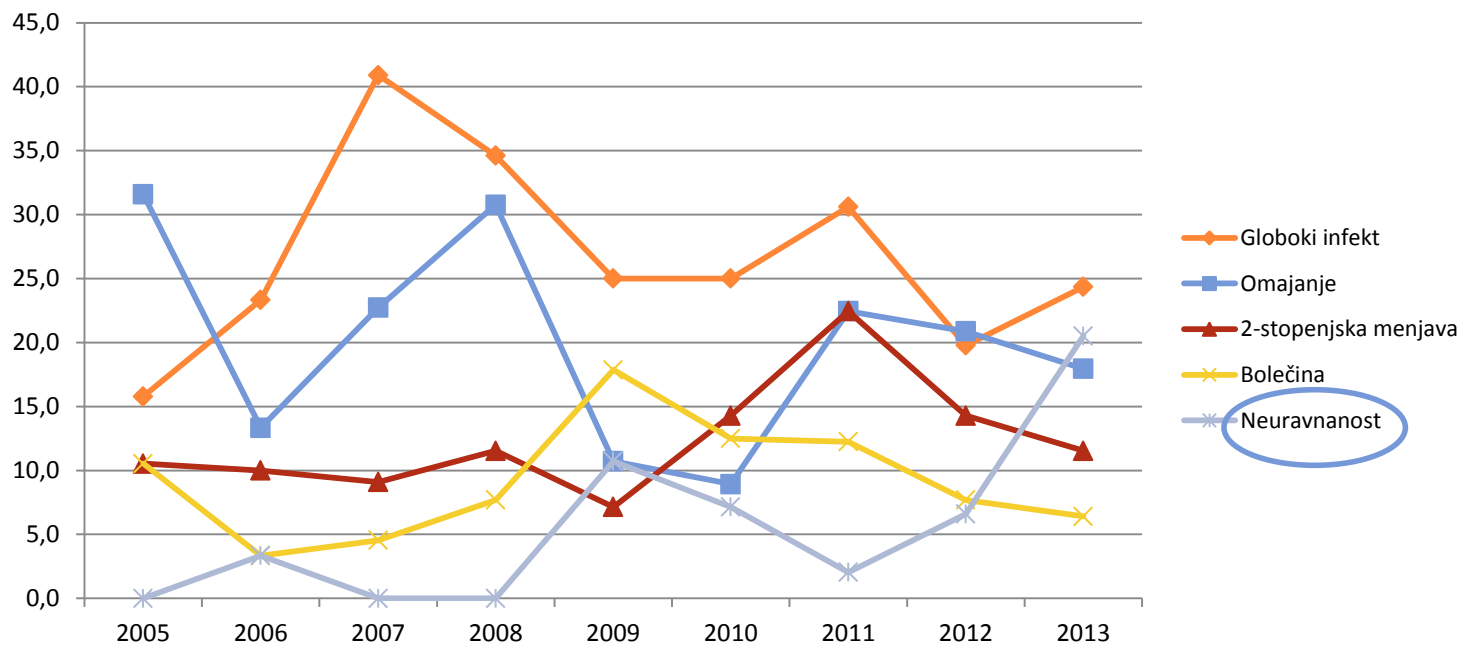
REVIZIJSKE OPERACIJE PPG IN TPG

I. 2013 v registru 78 revizij kolenskih protez pri
68 pacientih
(10 operiranih 2x isto leto)

Vzrok za revizijo kolena vs. kolki 2002-2013

obdobje 2002-2013	Kolena (%)	Kolki (%)
Globoki infekt	24,83	11,27
Omajanje	19,08	61,99
Nestabilnost, neuravnanost, slaba gibljivost	18,85	0,0
2-stopenjska revizija	12,87	5,49
Bolečina	8,51	2,02
Artroza drugega kompartmenta	6,21	0,00
Ostalo (obraba PE, ...)	5,98	3,04
Izpah (dislokacija)	1,38	4,62
Periprotetični zlom	1,15	6,69
Zlom implanta	1,15	2,64
Osteoliza	0,00	2,26

Vzrok revizije kolena 2002 - 2013



Št. revizij na 100 let opazovanja - kolena

Leto	Povprečno obdobje sledenja (leta)	Delež vseh revizij	Št. prim. operacij	Št. vseh revizij	Št. prvih revizij v tem obdobju sledenja	Delež prvih revizij za to obdobje sledenja	Leta opazovanja komponent	Revizije na 100 let opazovanja komponent
2002	0,46	5,46	173	10	0	0,00	79,81	0,00
2003	0,88	3,58	404	15	0	0,00	354,16	0,00
2004	1,22	4,56	753	36	6	0,76	922,31	0,65
2005	1,60	4,49	1171	55	12	0,98	1873,54	0,64
2006	2,03	4,95	1631	85	21	1,22	3305,12	0,64
2007	2,36	4,61	2214	107	29	1,25	5216,43	0,56
2008	2,69	4,40	2893	133	39	1,29	7771,63	0,50
2009	3,05	4,26	3615	161	54	1,43	11015,85	0,49
2010	3,43	4,72	4382	217	82	1,78	15008,65	0,55
2011	3,79	4,84	5227	266	99	1,80	19818,78	0,50
2012	4,27	5,66	5946	357	136	2,16	25414,18	0,54
2013	4,75	6,11	6680	435	172	2,42	31728,17	0,54

BREME revizij za kolenske proteze po letih: VSE revizije in okužbe OB Valdoltra

%	RB (revision burden) = št. revizij*100/(št. primarnih + št. revizij kolen)	št. revizij zaradi okužbe*100 / (št. primarnih + št. revizij kolen)
2002	5,46	1,09
2003	2,12	0,00
2004	5,68	0,81
2005	4,35	0,92
2006	6,12	1,22
2007	3,64	1,49
2008	3,69	1,28
2009	3,73	0,93
2010	6,80	1,46
2011	5,48	1,23
2012	11,23	1,98
2013	9,61	1,60
Popr. OBV	5,66	1,17
Norveška 09	8,91	1,02
Slovaška 10	13,30	1,39

Procent revizij kolenskih protez od 02 do 13

ime	odstranjeni	vsi vstavljeni	% revizij
Uni Parcial NexGen Zimmer	0	60	0,00
Sigma Knee HIBRID Jo&J	0	92	0,00
PFJ Sigma Jo&J	0	3	0,00
Balansys Mathys	0	15	0,00
Sigma Knee Jo&J	1	354	0,28
Vanguard Biomet	2	139	1,44
Solution S&N	20	1152	1,74
Sigma PFC Jo&J	28	1555	1,80
Nexgen Monobloc ZIMMER	14	710	1,97
Preservation Jo&J	1	40	2,50
AGC Biomet	19	747	2,54
Nexgen ZIMMER	36	962	3,74
Advance WRIGHT	15	300	5,00
Nexgen LCCK Zimmer	2	32	6,25
Endomodel LINK	3	42	7,14
Oxford Biomet	25	324	7,72
Genesis S&N	3	33	9,09

Hvala!