



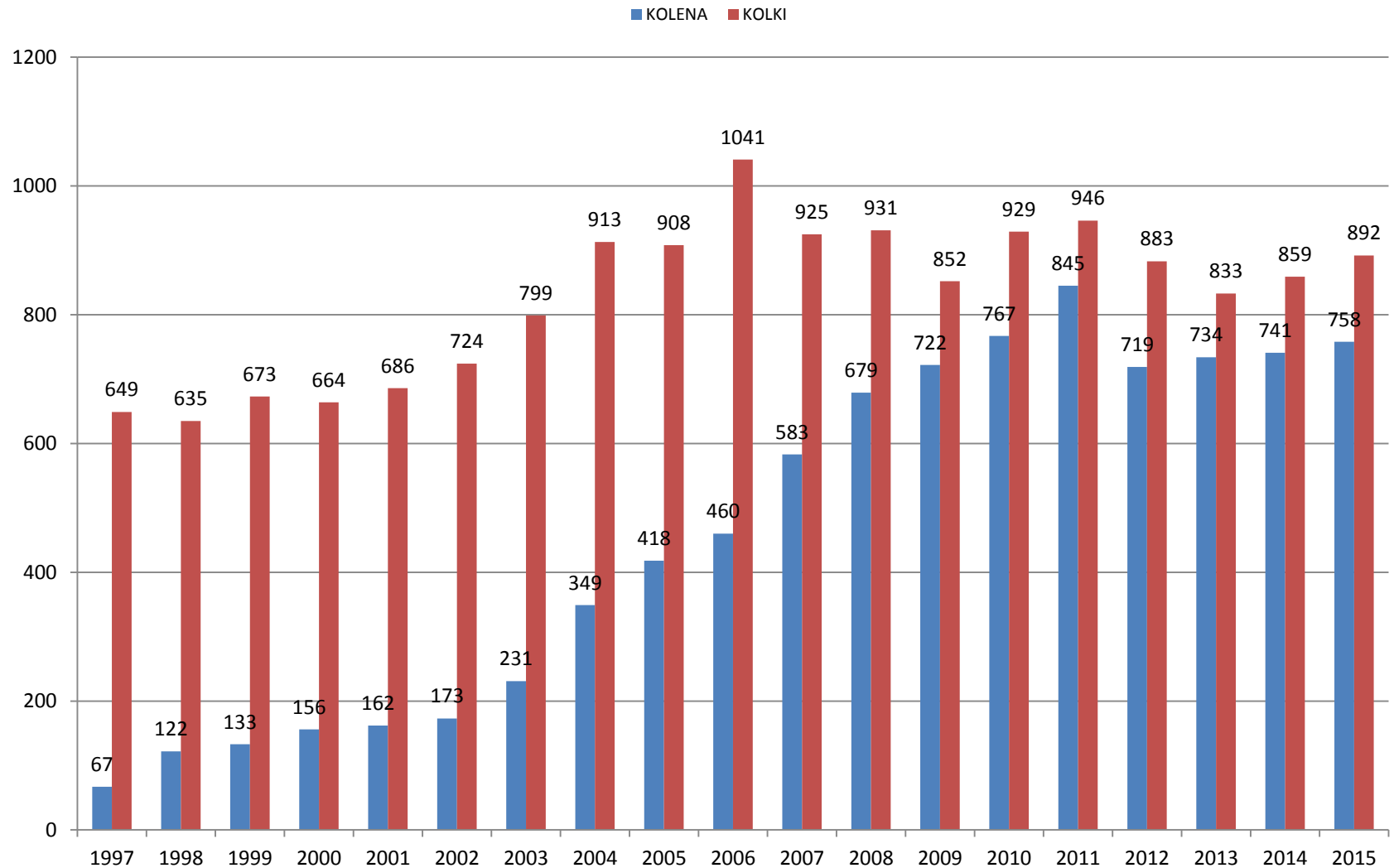
Register artroplastike
Valdoltra



ANALIZA REGISTRA KOLENSKIH PROTEZ LETA 2015

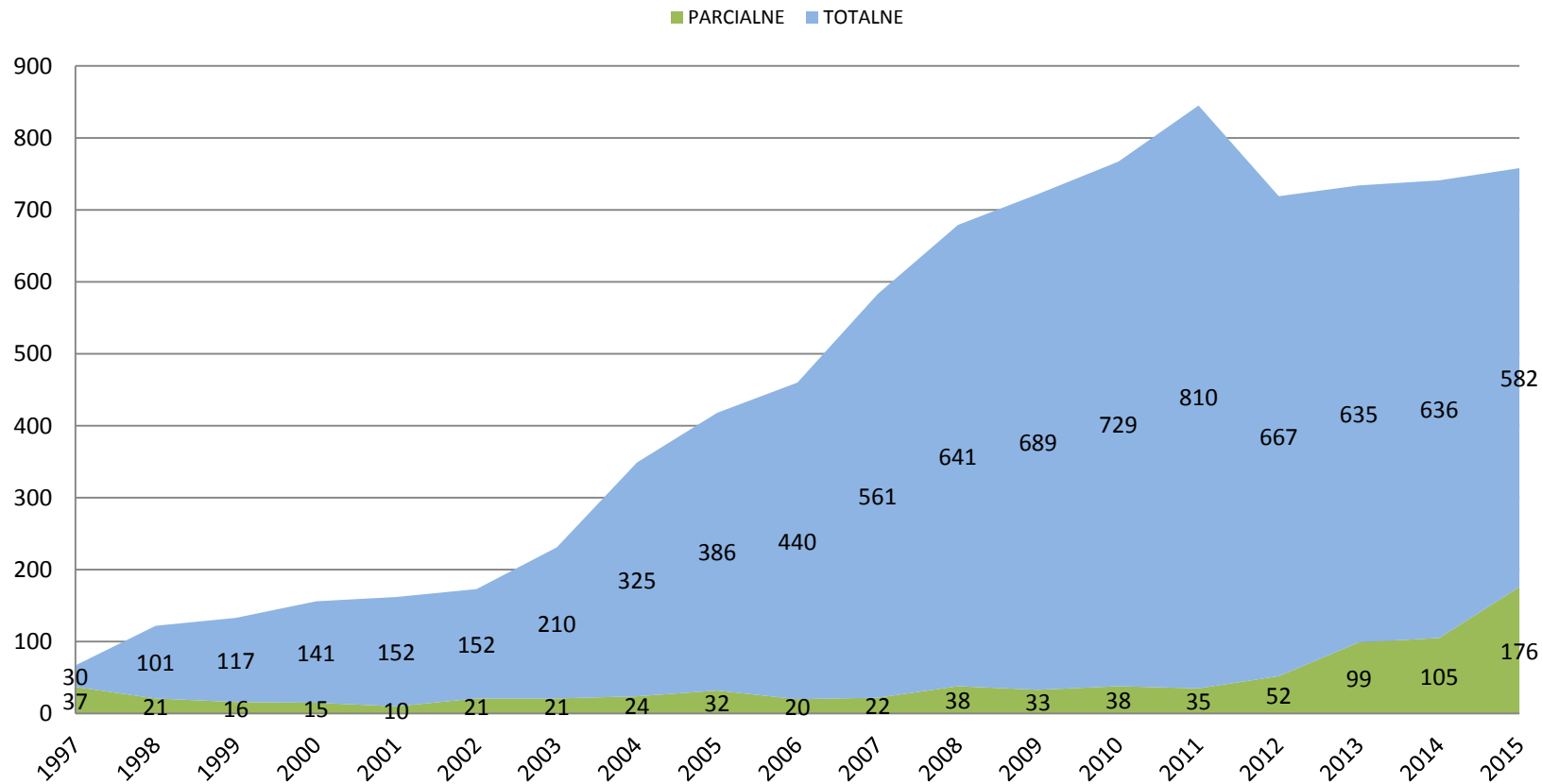
Vesna Levašič
Ingrid Milošev
september 2017

Razmerje primarne kolenske/kolčne proteze



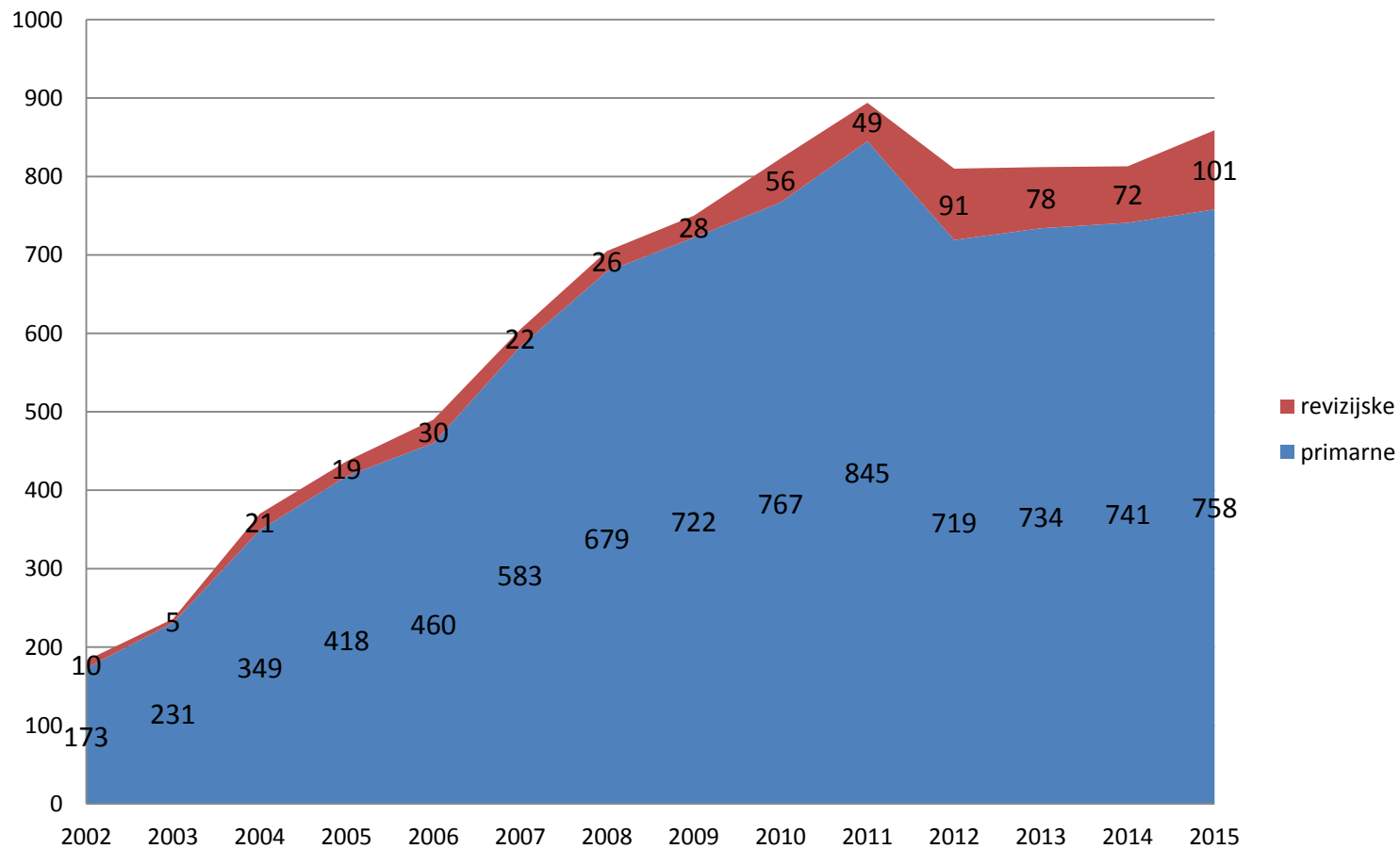
Razmerje totalne/parcialne kolenske proteze

Totalne in parcialne kolenske proteze



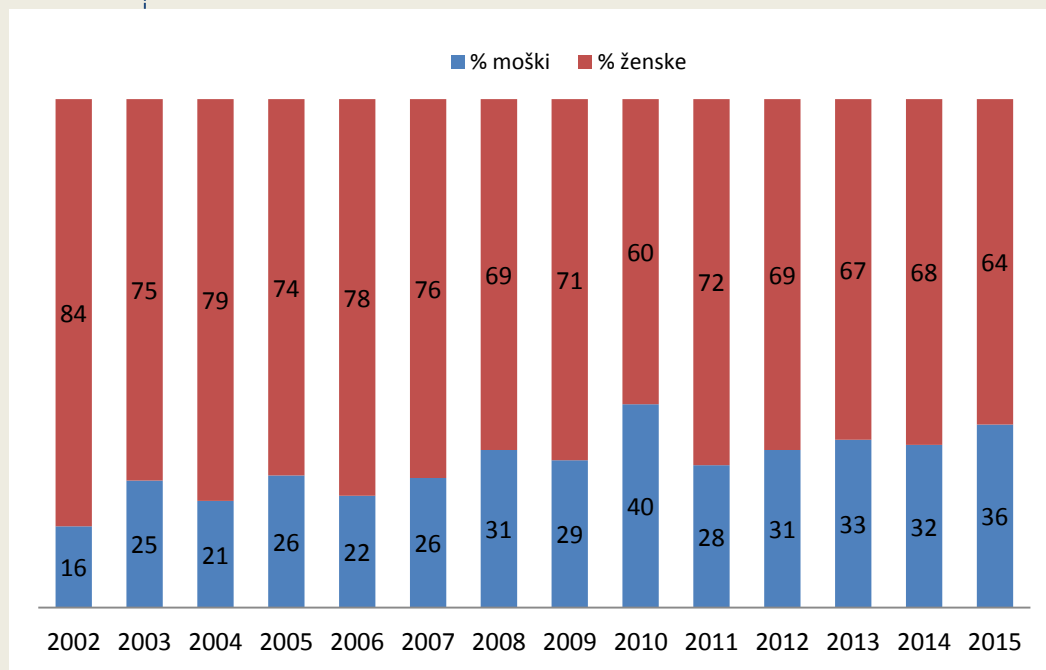
Primarne/revizijske proteze kolen

Kolenske proteze

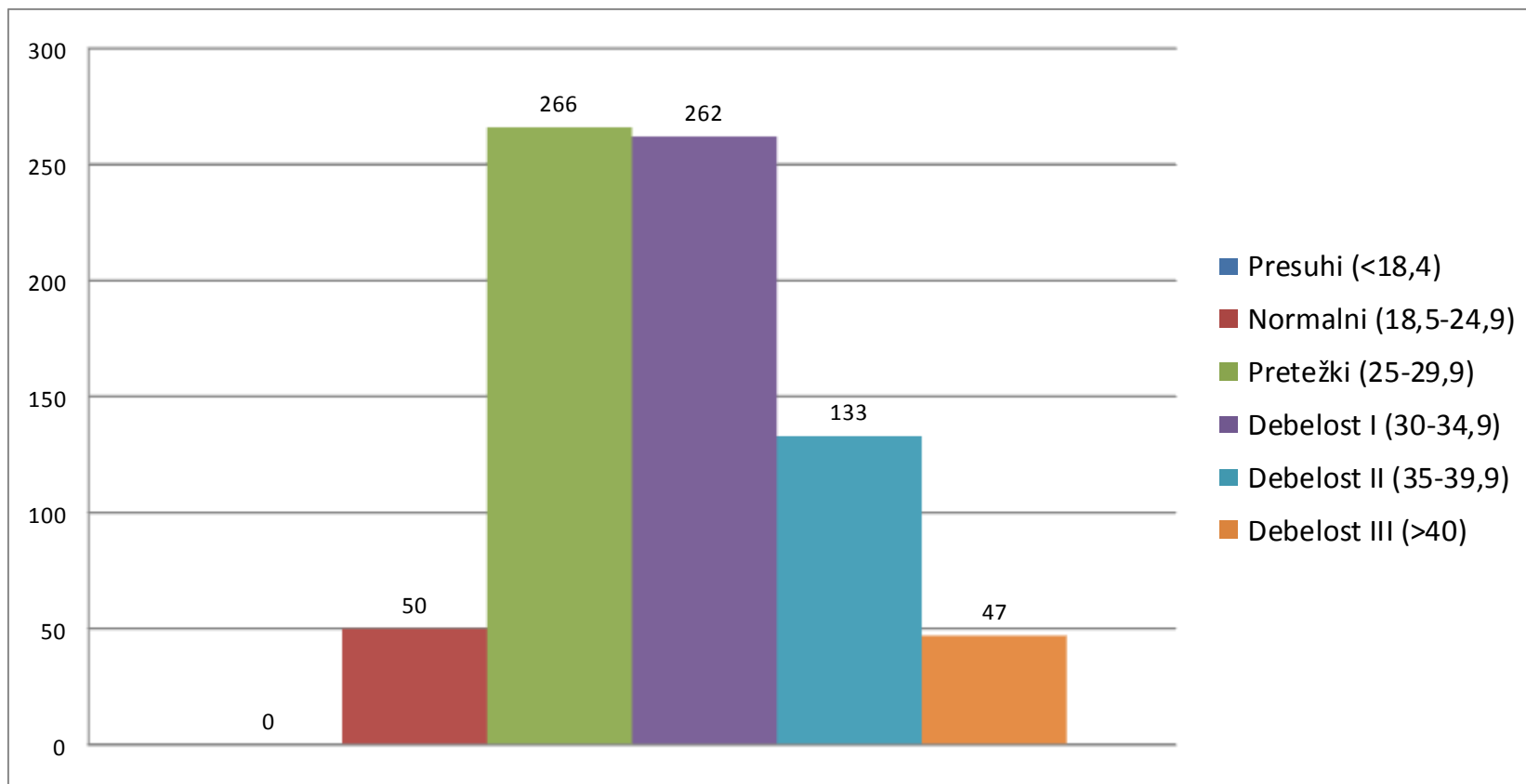


Povprečna starost po spolu pri primarnih kolenskih protezah

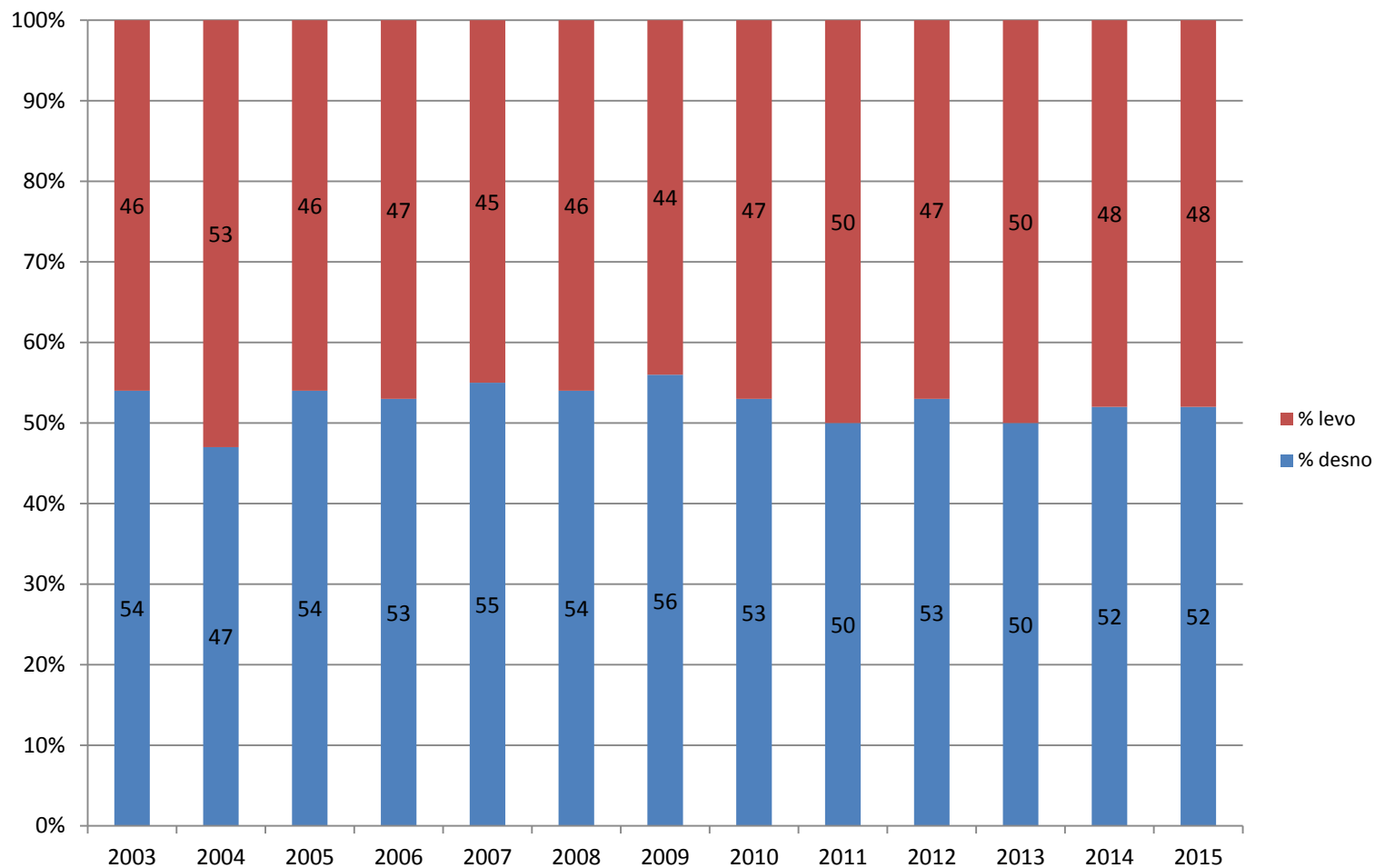
Starost	Moški	Ženske
2006	67 (40-80)	70 (43-84)
2007	69 (51-87)	71 (27-87)
2008	68 (40-85)	70 (32-87)
2009	68 (43-83)	71 (41-88)
2010	67 (33-86)	69 (40-87)
2011	67 (27-90)	70 (34-90)
2012	67 (41-82)	70 (48-89)
2013	67 (36-87)	70 (47-89)
2014	66 (30-87)	69 (41-89)
2015	67 (47-90)	70 (39-87)



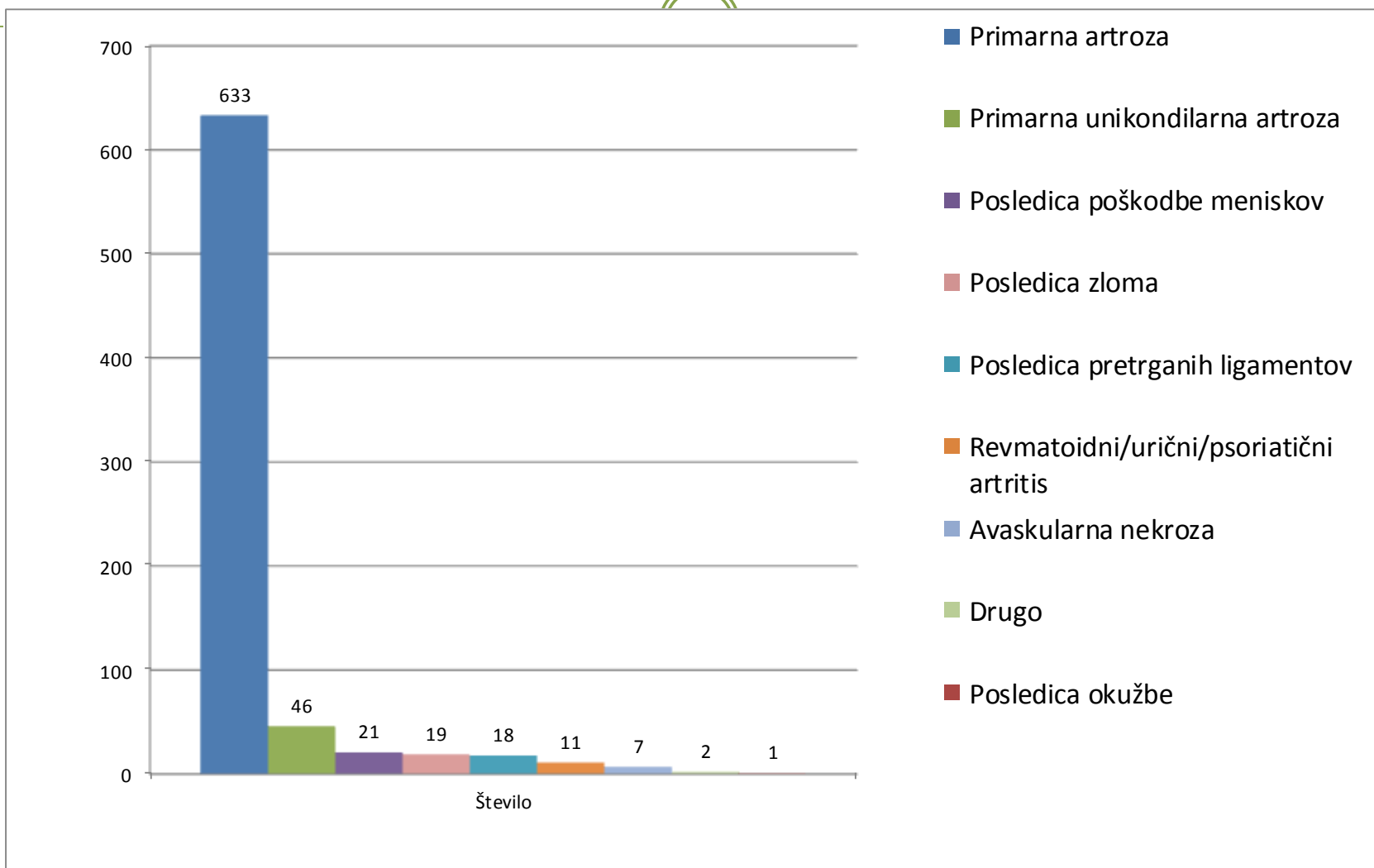
Struktura po ITM I. 2015: povprečno 31,7; min 18,7 in max 54,3



Struktura po strani op. kolena 2003-15

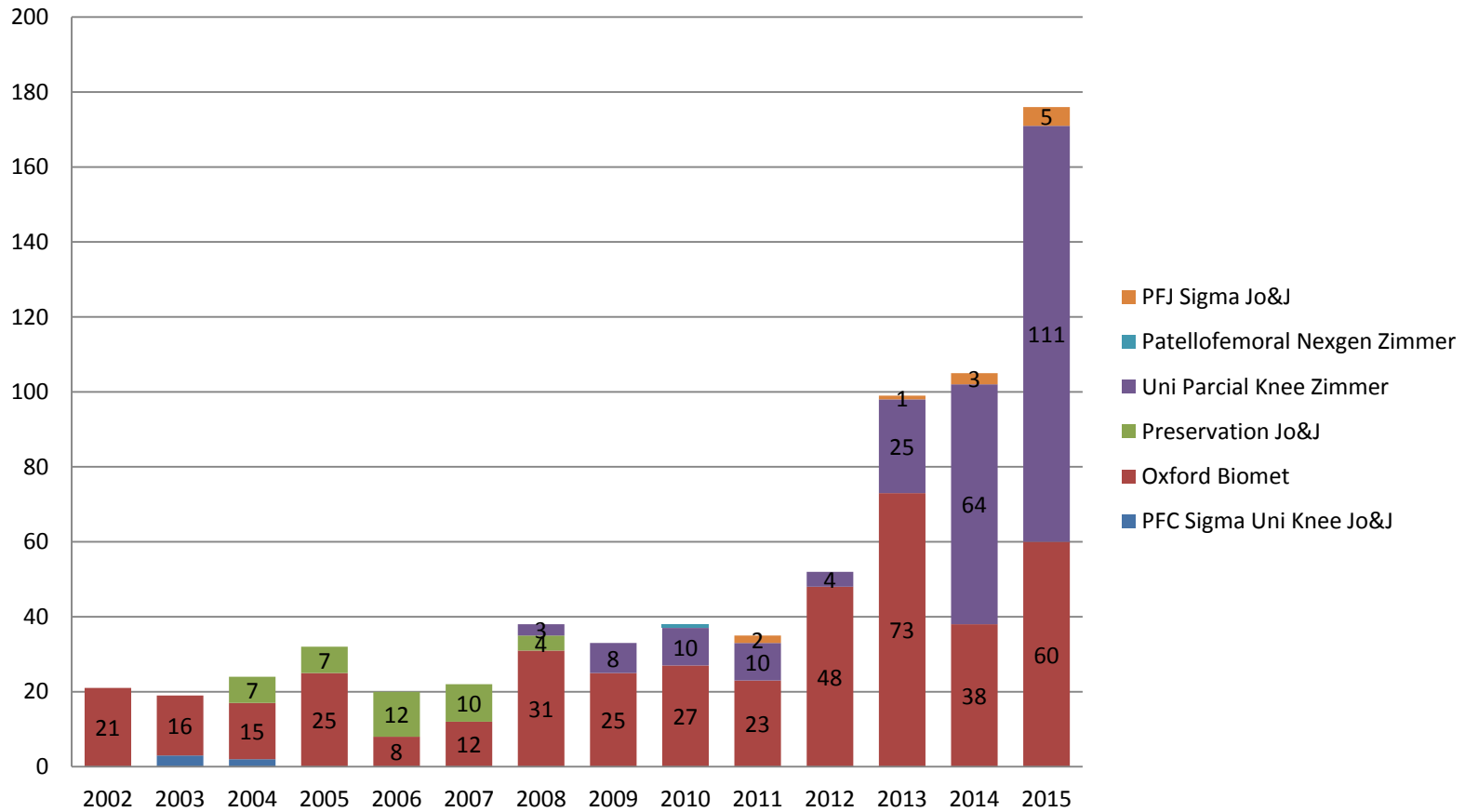


Struktura glede na diagnozo 2015



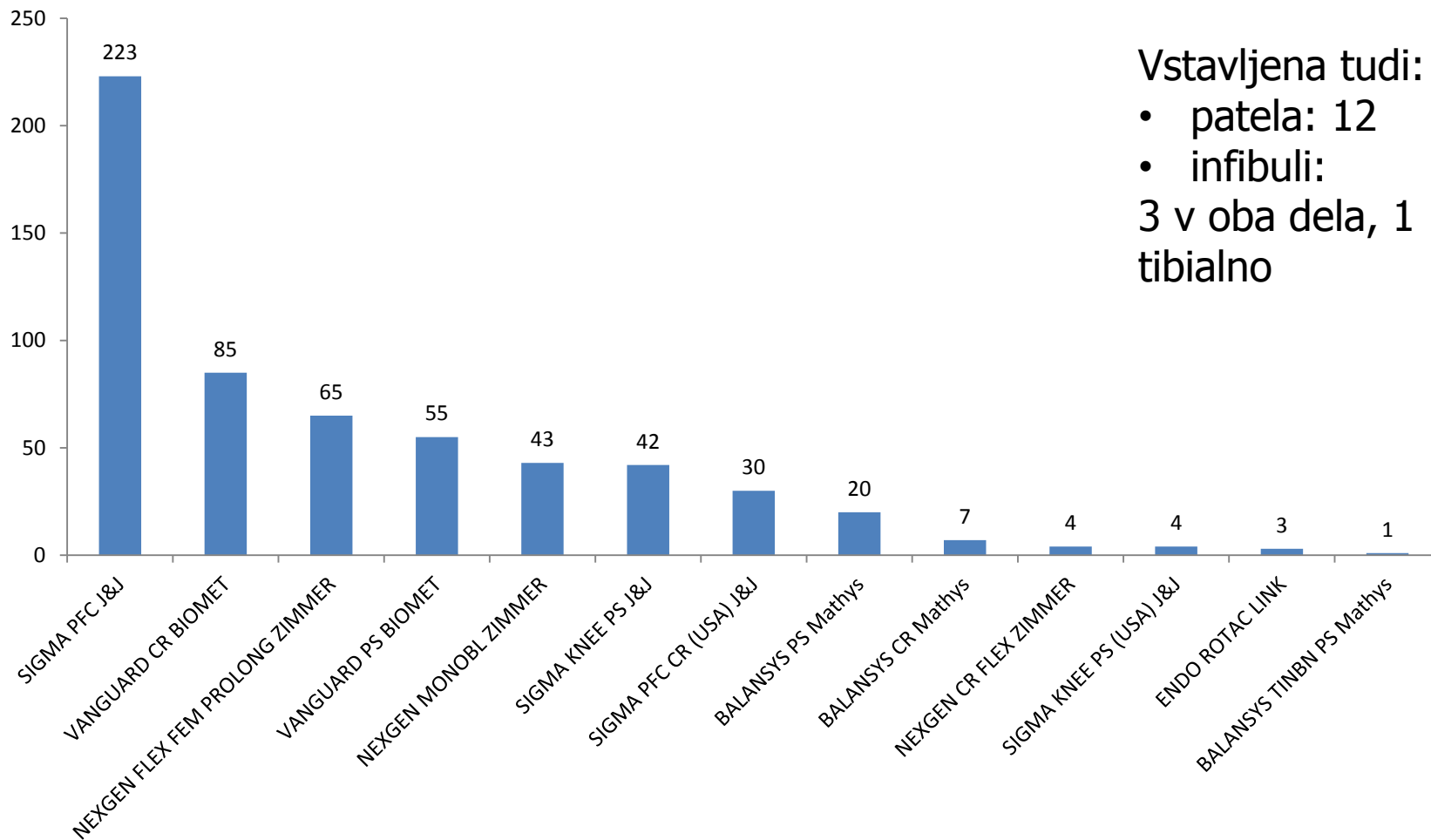
Unikondilarne in PFJ kolenske proteze, leto 2015: vsota 176

Parcialne kolenske proteze

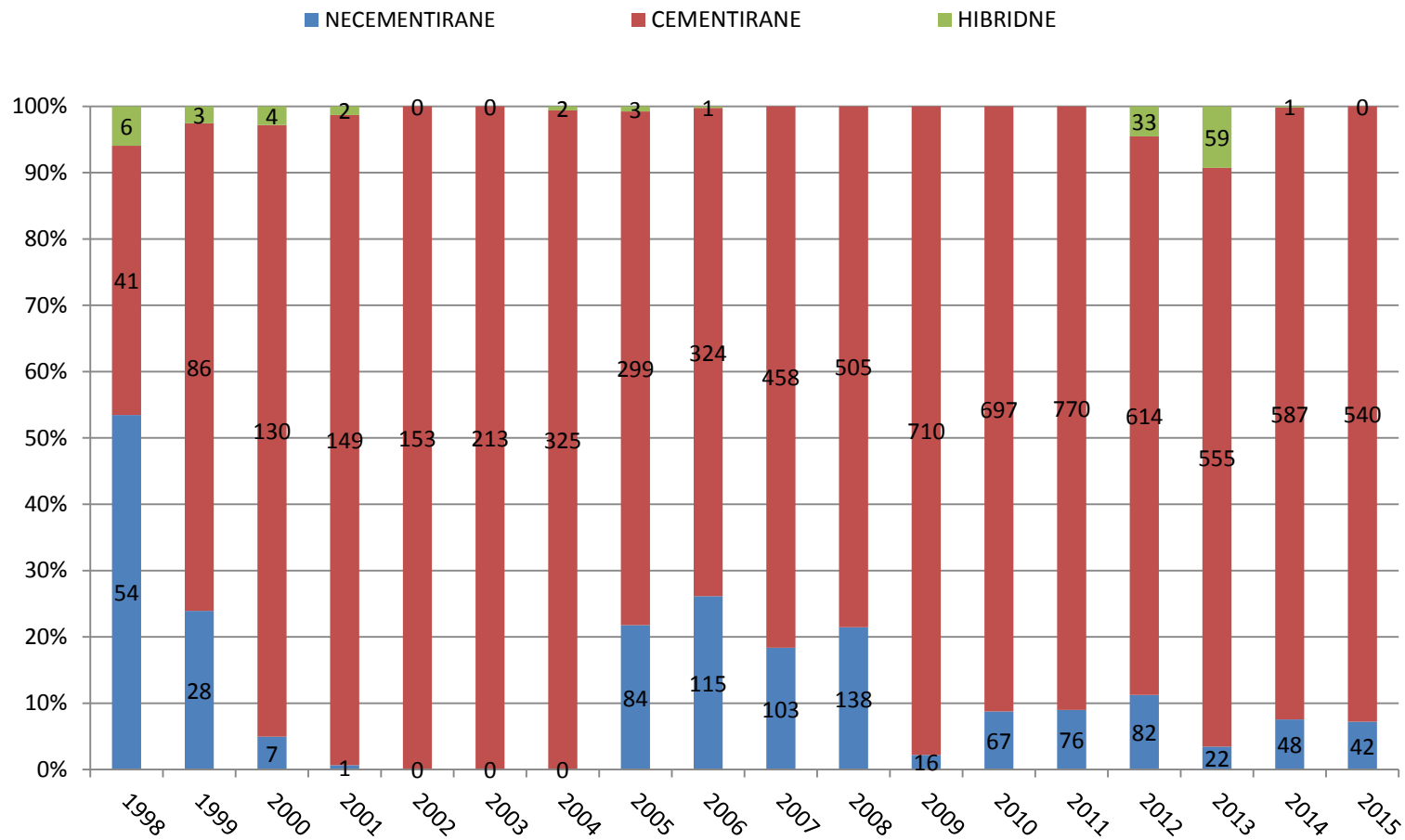


Totalne kolenske proteze 2015, vsota 582

TPG 2015



Pregled TPG glede na vrsto cementiranja



REVIZIJSKE OPERACIJE PPG in TPG

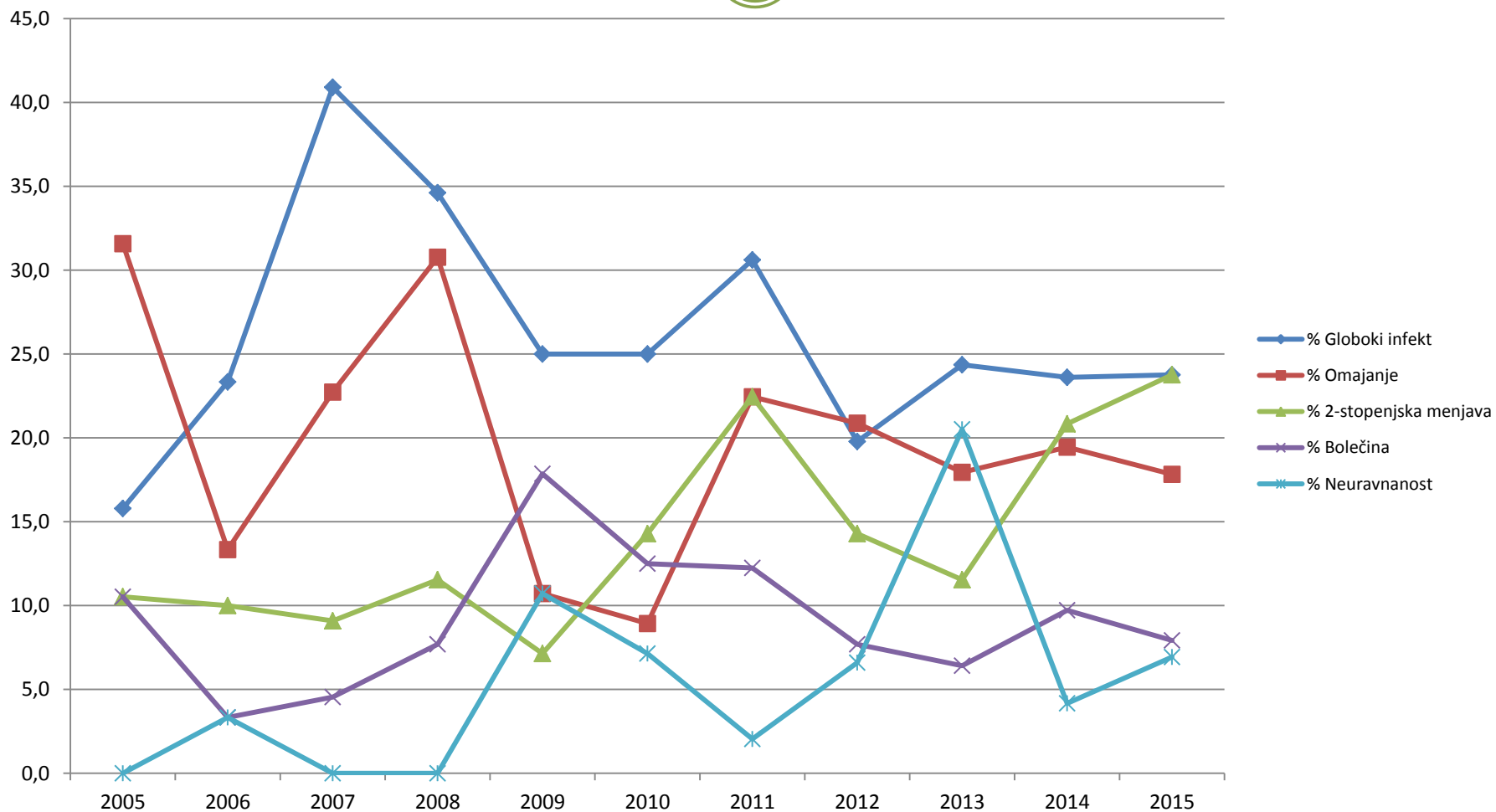


**LETA 2015 V REGISTRU 101 REVIZIJ
KOLENSKIH PROTEZ PRI 87 PACIENTIH
(14 OPERIRANIH 2X ISTO LETO).
POLEG TEGA 1 REVIZIJA BREZ MENJAVE**

Vzrok za revizijo kolena vs. kolki 2002-2015


obdobje 2002-2015	Kolena (%)	Kolki (%)
Globoki infekt	24,51	12,03
Omajanje	18,91	59,45
Nestabilnost, neuravnanost, slaba gibljivost	18,26	0,0
2-stopenjska revizija	15,63	6,45
Bolečina	8,55	2,01
Artroza drugega kompartmenta	5,92	0,00
Ostalo (obraba PE, ...)	4,28	3,55
Izpah (dislokacija)	1,81	4,52
Periprotetični zlom	1,32	7,12
Zlom implanta	0,82	2,72
Osteoliza	0,00	2,16

Vzrok revizije kolena 2002 - 2015



Revizijske operacije PPG in TPG od drugod

Predhodna operacija drugje	Vse revizije	Število predhodno operiranih drugje	Procent
2002	10	2	20 %
2003	5	1	20 %
2004	21	5	24 %
2005	19	2	11 %
2006	30	4	13 %
2007	22	2	9 %
2008	26	2	8 %
2009	28	2	7 %
2010	56	8	7 %
2011	49	6	12 %
2012	91	12	13 %
2013	77	17	22 %
2014	72	12	17 %
2015	86	15	15 %



BREME revizij za kolenske proteze po letih: VSE revizije in okužbe OB Valdoltra

Leto	RB (revision burden) = št. revizij*100/(št. primarnih + št. revizij kolen) v %	št. revizij zaradi okužbe*100 / (št. primarnih + št. revizij kolen) v %
2002	5,46	1,09
2003	2,12	0,00
2004	5,68	0,81
2005	4,35	0,92
2006	6,12	1,22
2007	3,64	1,49
2008	3,69	1,28
2009	3,73	0,93
2010	6,80	1,46
2011	5,48	1,23
2012	11,23	1,98
2013	9,61	1,60
2014	8,91	1,86
2015	11,76	2,56
Povprečje OBV	6,33	1,32
Norveška 16	8,21	1,08
NJR 16	5,85	1,78

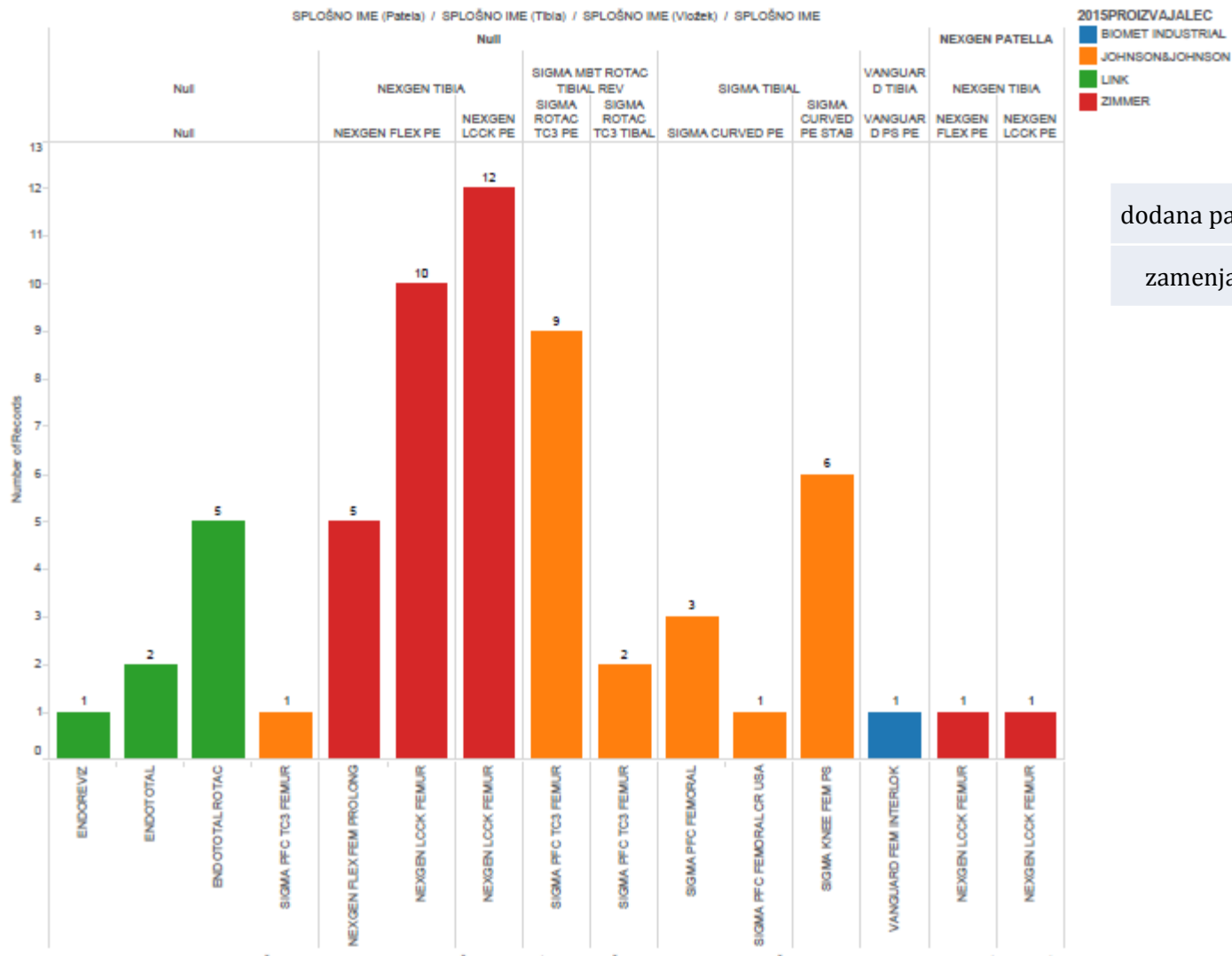
Št. revizij na 100 let opazovanja - kolena

Leto	Povprečno obdobje sledenja (leta)	Delež vseh revizij	Št. prim. operacij	Št. vseh revizij	Št. prvih revizij v tem obdobju sledenja	Delež prvih revizij za to obdobje sledenja	Leta opazovanja komponent	Revizije na 100 let opazovanja komponent
2002	0,46	5,46	173	10	0	0,00	79,81	0,00
2003	0,88	3,58	404	15	0	0,00	354,16	0,00
2004	1,22	4,56	753	36	6	0,76	922,31	0,65
2005	1,60	4,49	1171	55	12	0,98	1873,54	0,64
2006	2,03	4,95	1631	85	21	1,22	3305,12	0,64
2007	2,36	4,61	2214	107	29	1,25	5216,43	0,56
2008	2,69	4,40	2893	133	39	1,29	7771,63	0,50
2009	3,05	4,26	3615	161	54	1,43	11015,85	0,49
2010	3,43	4,72	4382	217	82	1,78	15008,65	0,55
2011	3,79	4,84	5227	266	99	1,80	19818,78	0,50
2012	4,27	5,66	5946	357	136	2,16	25414,18	0,54
2013	4,75	6,11	6680	435	172	2,42	31728,17	0,54
2014	5,23	6,40	7416	507	208	2,63	38776,10	0,54
2015	5,69	6,92	8174	608	258	2,94	46528,03	0,55

Procent revizij kolenskih protez od 02 do 15

ime	vsi vstavljeni	odstranjeni	% revizij
PFJ Sigma Jo&J	11	0	0,00
Sigma Knee Rotac. Hybrid Jo&J	92	0	0,00
Sigma Knee Jo&J	460	2	0,43
Uni Parcial NexGen Zimmer	235	2	0,85
Solution S&N	1152	24	2,08
Sigma PFC Jo&J	2043	43	2,10
Vanguard Biomet	416	9	2,16
Nexgen Monobloc Zimmer	801	18	2,25
Balansys Mathys	43	1	2,33
AGC Biomet	747	26	3,48
Nexgen Knee Zimmer	1179	54	4,58
Preservation Jo&J	40	2	5,00
Advance WRIGHT	300	16	5,33
Nexgen LCCK Zimmer	32	2	6,25
Oxford Biomet	422	32	7,58
Endomodel LINK	50	4	8,00
Genesis S&N	33	3	9,09

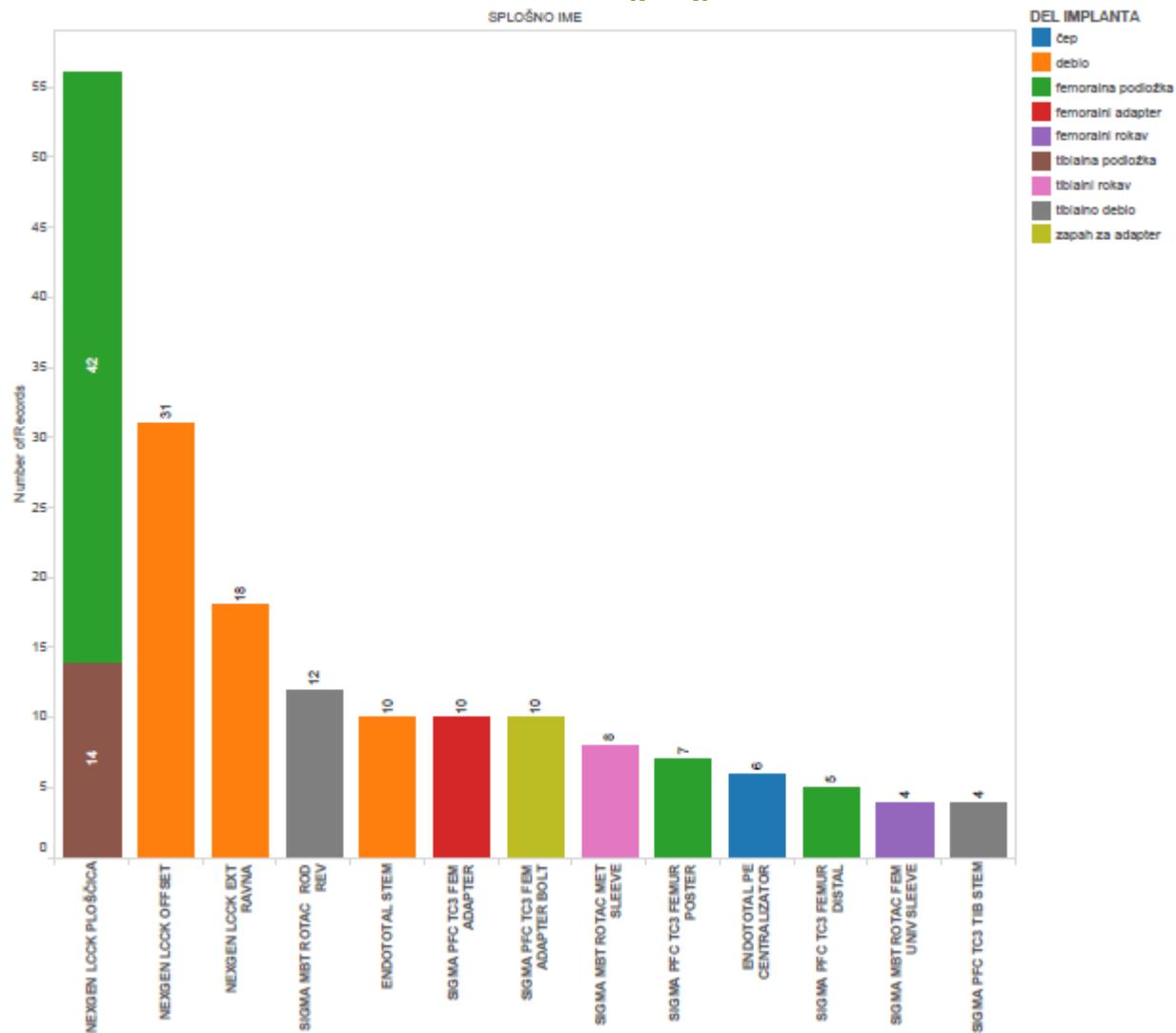
Graf - vstavljen material pri revizijah 2015



dodana patelarna komponenta 12

zamenjan samo PE vložek 17

Debla, rokavi, povišice, augmenti pri revizijah kolen 2015



Zbrane komponente v letu 2015 (št. 61)

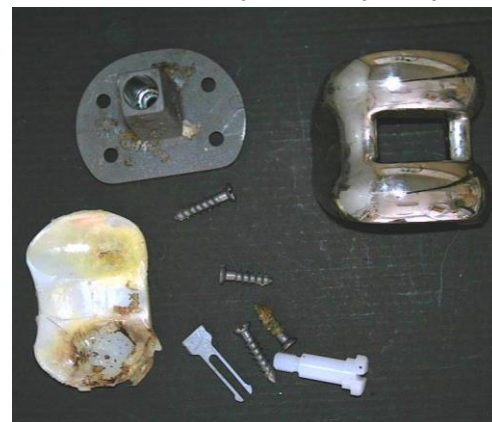
Oxford Biomet, K391, 12,5 let



Nexgen Legacy, K393, 13 let



IB Cremascoli, K331, 17,4 let



HVALA!